



微信视频号



微信公众号



抖音



JIANGSEN
LVJIAN

匠森绿建



盐城匠森绿建科技有限公司

联系方式: +86 18112711888

公司网址: www.jswooden.com

移动木屋手册

MOBILE WOODEN HOUSE MANUAL



建筑使地球更绿 住宅让生活更美
Buildings Make The Earth Greener, Houses Make Living Better



JIANGSEN LVJIAN CONTENTS

P.01
关于匠森绿建

P.03
胶合木认证

P.04
胶合木生产设备

P.05
匠森绿建智能制造

工程木

装饰木

木制装置艺术

产品参数表

木结构五金件

模块建筑

关于 匠森绿建

盐城国投集团由盐城市人民政府组建，截止2024年底，集团总资产803亿元，现有6个功能板块：能源、资源、酒店、创业、贸易、置业。

2025年匠森绿建孵化于集团创业板块，作为集团绿色转型新引擎，肩负国家“双碳”战略使命、领航集团绿色发展规划，彰显国企社会责任担当。公司提供现代木结构研发、设计、智造、施工、维护全产业链技术服务，致力于为国内外建筑领域提供绿色低碳、可持续发展的木结构整体解决方案。

公司建筑项目类别主要包括公共建筑、文化旅游、居住建筑和移动快装四类，公司团队参建的项目曾斩获国内建筑领域最高荣誉“鲁班奖”、“全国绿色建筑创新奖”以及江苏省建筑最高奖项“扬子杯”等荣誉。



雪游龙—国家雪车雪橇中心 / 匠森绿建经典案例



成都融媒体中心 / 匠森绿建经典案例

胶合木 相关认证

胶合木 生产设备



淋胶机



轻型四面刨



双面刨



重型四面刨



匠森绿建智能制造基地和实验基地



机械臂



砂光机

01

工程木

02

装饰木

03

木制装置艺术

04

产品参数表

05

木结构五金件

06

模块建筑

工程木

曲梁

直梁
木柱

古建筑

井干式

轻型
框架

户外
景观

曲梁

工程木



材种：花旗松 / 云杉 / 赤松

强度等级：Tct28 / Tct32 / Tct36

规格尺寸 (mm)：

宽：100-450

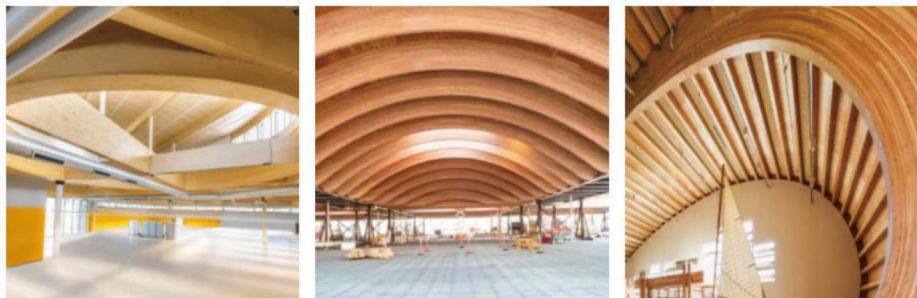
厚：50-1500

长：1500-30000

注：有特殊要求，按所需图纸生产。



曲梁应用场景



直梁 木柱

工程木



材种：花旗松 / 兴安落叶松 / 云杉 / 赤松

强度等级：Tct24 / Tct28 / Tct32 / Tct36

规格尺寸 (mm)：

梁：

宽：100-450

厚：50-1500

长：1500-30000

柱：

200 × 200 × 20000 / 400 × 400 × 20000

600 × 600 × 20000

注：有特殊要求，按所需图纸生产。



直梁 / 木柱应用场景



古建筑

工程木

抬梁式的结构

在立柱上架梁，梁上又立矮柱，柱上又抬梁，由此层叠而上。所以，抬梁式不是简单的“把梁抬起来”。

优点：柱子少，跨度大，可以营造出较大的室内空间，多用于宫式建筑。

缺点：耗费木材较多，整体稳定性较差。



曲梁应用场景



井干式

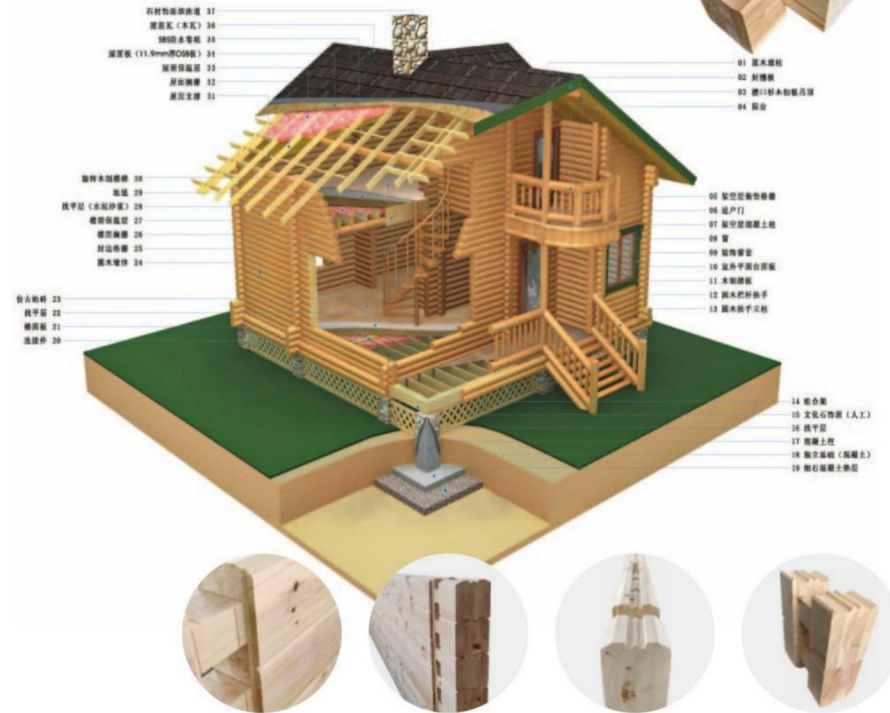
工程木

井干式结构

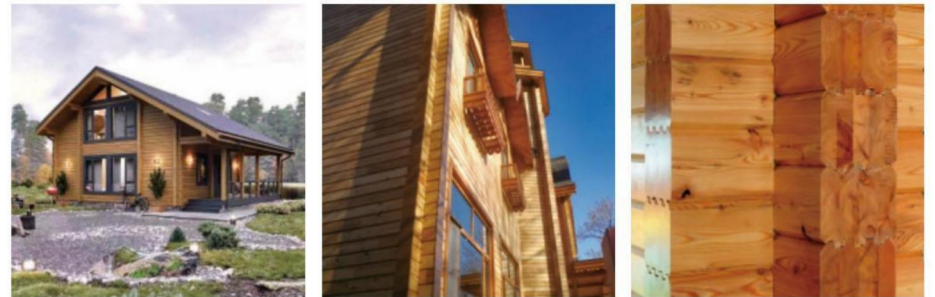
不用立柱和大梁的房屋结构，而是用圆木或矩形、六角形木料平行向上层层堆叠。

优点：构造简单

缺点：木材消耗量大，在尺度和开窗上都受很大限制，主要分布于东北林区 and 西南山区。



井干式应用场景



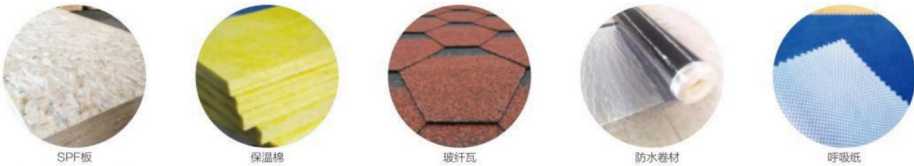
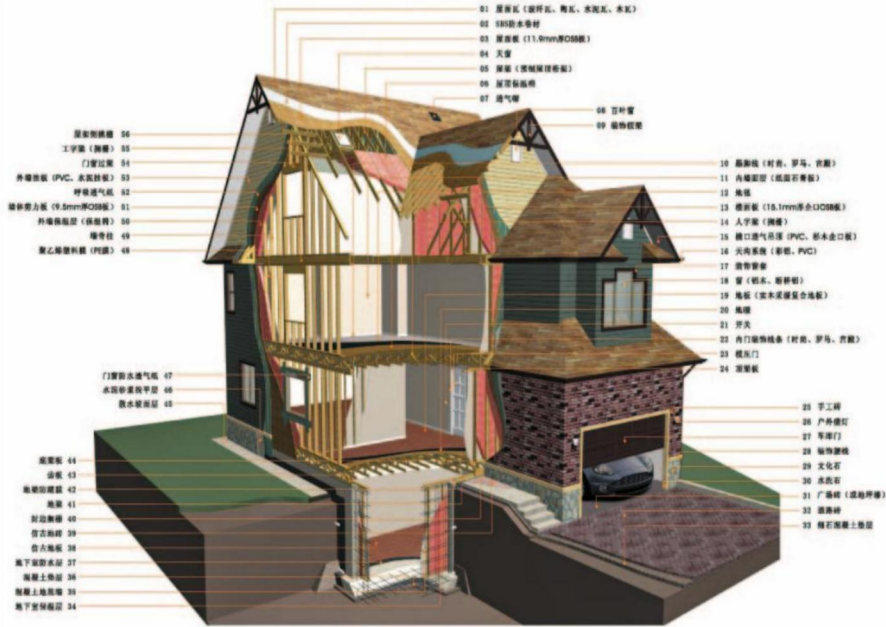
轻型 框架

工程木

轻型木结构

轻型木结构房屋主要是由木结构架墙体，木楼盖和木屋盖构成的结构体系，该结构体系是由不同的产品建造而成，承担并传递作用于结构上的各类荷载。

这些木产品主要包括那些用来建造结构框架的规格材（实木木）或工程产品木（再造木），以及用来覆盖在框架上作为覆面板之用的板材，如胶合板或定向刨花板。



SPF板

保温棉

玻纤瓦

防水卷材

呼吸纸



户外 景观

工程木

户外木的性能特点

炭化木

炭化木是木材经高温处理的改性产品，它与普通木材相比，有一系列的特点：
生物耐腐性明显提高。由于炭化过程中木材的半纤维素降解，生成游离醋酸，又高温时木材的抽提物挥发，这些都切断了腐朽真菌的食物链，使炭化木的生物耐腐性提高。

木材的颜色美观、均匀、耐久，且可用不同温度的“炭化”工艺，模拟名贵树种的颜色。

防腐木

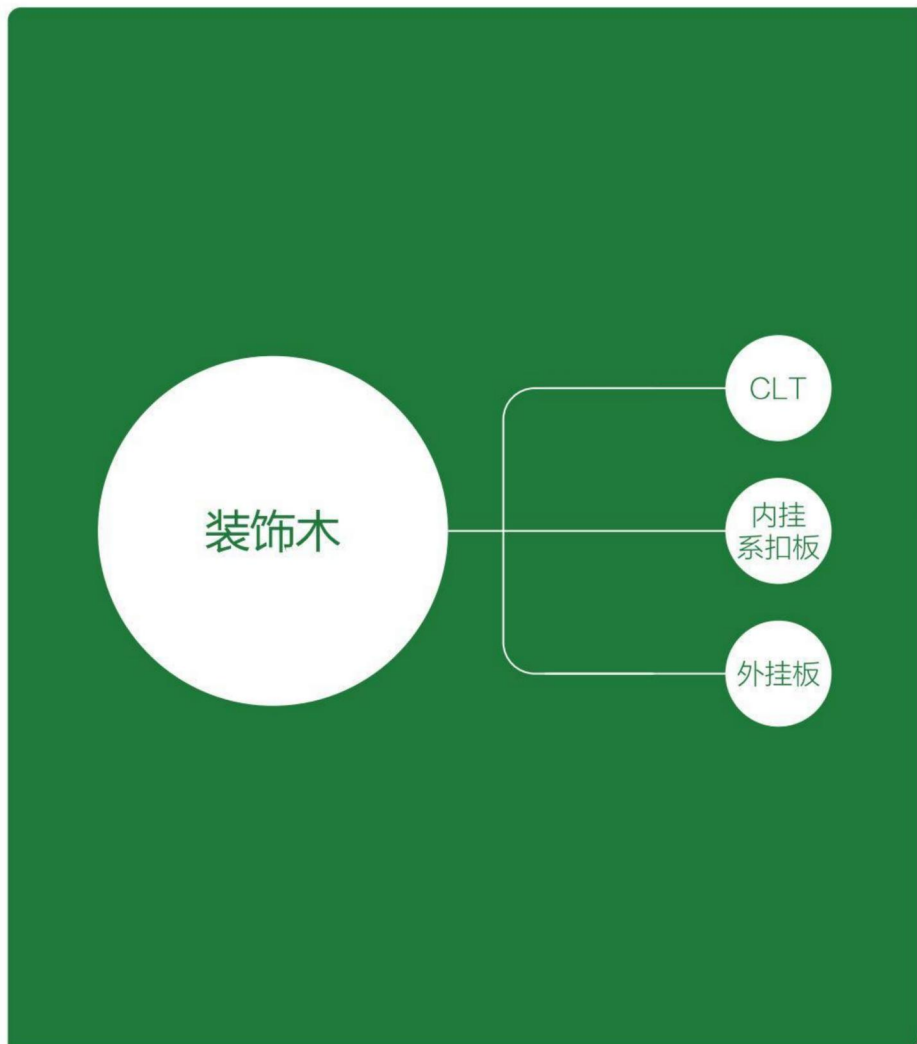
防腐蚀性能强；
它能防止霉菌、蛀虫和白蚁的入侵，对接触潮湿的土壤或亲水性物质特别有效。

防腐木容易上色，可以根据设计要求涂上不同的涂料，达到美观的效果。
它可以在各种户外气候下使用15-50年以上。



户外景观应用场景区

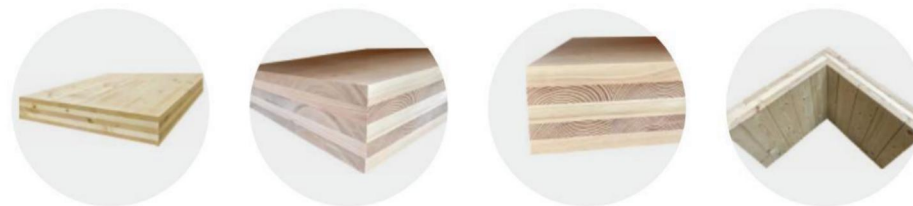




CLT板是由奇数层的规格木材以垂直相交的角度，利用结构胶黏剂叠合胶压组胚而形成的工程木板材。

在某些特定结构强度要求下，相邻层的规格材可以以同方向进行胶压。

CLT产品通常由3、5、7层的不同规格，某些情况下可以更多，被广泛用于木结构房屋的墙板、屋板和楼板。



CLT应用场景



内挂系扣板

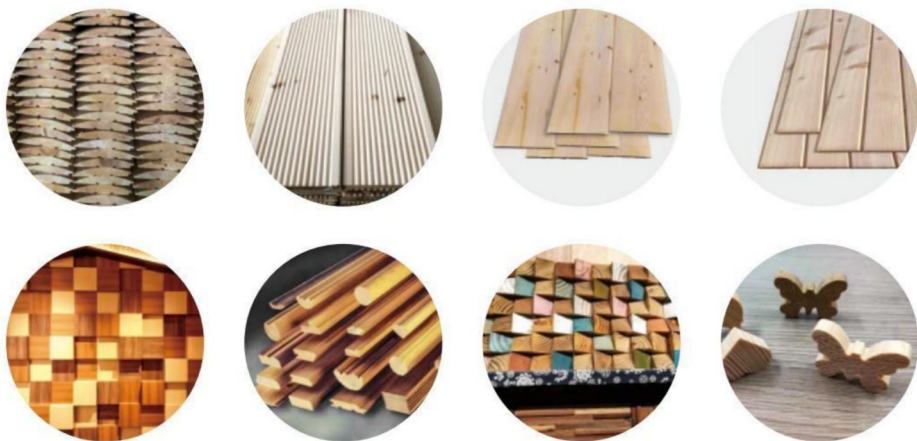
装饰木



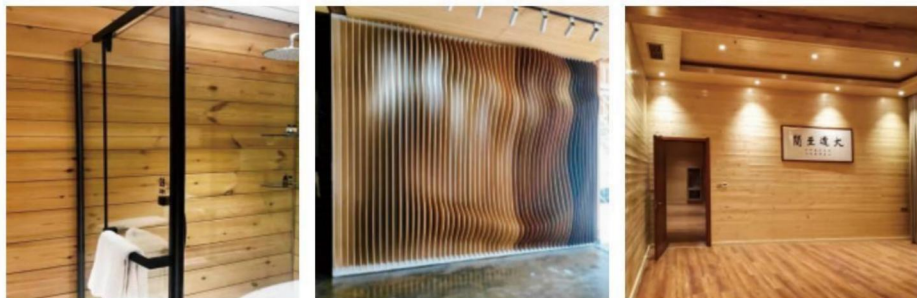
材种：花旗松 / 云杉 / 赤松 / 红雪松

规格尺寸 (mm)：
内棚板：10 × 100 × 4000
内挂板：14 × 140 × 4000

注：有特殊要求，按所需图纸生产。

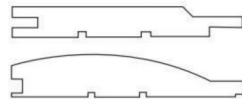


内挂系扣板应用场景



外挂板

装饰木



材种：花旗松 / 云杉 / 赤松 / 红雪松

规格尺寸 (mm)：
外挂：18 × 140 × 4000
外挂D字型：32 × 175 × 4000
红雪松外挂：10 × 200 × 200

注：有特殊要求，按所需图纸生产。

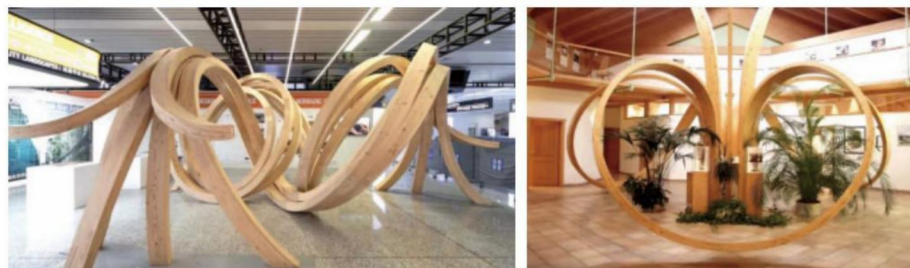


外挂板应用场景



木制
装置艺术

木制装置艺术



胶合木参数表 - 直梁

材质: 云杉、赤松			执行标准: GB/T26899 云杉、赤松: TC121/TC118/TC115			
胶合木宽度	原木材宽度		拼压前尺寸	拼压好后尺寸	损耗率	备注
400	225	200	220+190	410	86.59%	 <p>以常规厚度 50 为例, 此损耗还需扣除指接、长度方向放余量损耗, 约为 2%。</p>
350	225	150	220+140	360	85.87%	
330	200	150	195+145	340	86.74%	
300	225	200	220+90+90	310	84.92%	
250	200	150	190+70+70	260	83.64%	
215	225		225	225	87.91%	
190	200		200	200	87.40%	
165	175		175	175	86.74%	
140	150		150	150	85.87%	
115	125		125	125	84.64%	
90	100		100	100	82.80%	
云杉胶合木厚度: 原材料厚度经过刨光扣除 4mm 后的整数倍						

材质: 花旗松			执行标准: GB/T26899 花旗松: TC127/TC124/TC121			
胶合木宽度	原木材宽度		拼压前尺寸	拼压好后尺寸	损耗率	备注
400	235	184	229+178	407	85.42%	 <p>以常规厚度 38 为例, 此损耗还需扣除指接、长度方向放余量损耗, 约为 2%。</p>
350	235	140	228+132	360	83.51%	
300	235	184	225+85+85	310	82.09%	
250	184	184	175+85+85	260	81.05%	
220	235		228	228	83.76%	
170	184		178	178	82.67%	
125	140		136	136	79.89%	
花旗松胶合木厚度: 原材料厚度经过刨光扣除 4mm 后的整数倍						

胶合木参数表 - 曲梁

材质: 云杉、赤松			执行标准: GB/T26899 云杉、赤松: TC121/TC118/TC115			
胶合木宽度	原木材宽度		拼压前尺寸	拼压好后尺寸	损耗率	备注
400	225	200	220+190	410	79.06%	 <p>以厚度 25 为例, 此损耗还需扣除指接、长度方向放余量损耗, 约为 1-2%。</p>
350	225	150	220+140	360	78.40%	
330	200	150	195+145	340	79.20%	
300	225	200	220+90+90	310	77.54%	
250	200	150	190+70+70	260	76.36%	
215	225		225	225	80.27%	
190	200		200	200	79.80%	
165	175		175	175	79.20%	
140	150		150	150	78.40%	
115	125		125	125	77.28%	
90	100		100	100	75.60%	
云杉胶合木厚度: 原材料厚度经过刨光扣除 4mm 后的整数倍						

材质: 花旗松			执行标准: GB/T26899 花旗松: TC127/TC124/TC121			
胶合木宽度	原木材宽度		拼压前尺寸	拼压好后尺寸	损耗率	备注
400	235	184	229+178	407	65.32%	 <p>以常规厚度 38 一开二为例, 此损耗还需扣除指接、长度方向放余量损耗, 约为 1-2%。</p>
350	235	140	228+132	360	63.86%	
300	235	184	225+85+85	310	62.77%	
250	184	184	175+85+85	260	61.98%	
220	235		228	228	64.05%	
170	184		178	178	63.22%	
125	140		136	136	61.09%	
花旗松胶合木厚度: 原材料厚度经过刨光扣除 4mm 后的整数倍						

CLT 参数表

CLT 厚度方向最佳利用率						
序号	市场上材料厚度 mm	刨光后尺寸 mm	层数	CLT 成品厚度 mm	厚度方向利用率	备注
1	16	12	3	36	75.00%	 <p>云杉 CLT</p>
2	19	15	3	45	78.95%	
3	22	18	3	54	81.82%	
4	25	21	3	63	84.00%	
5	28	24	3	72	85.71%	
6	32	28	3	84	87.50%	
7	38	34	3	102	89.47%	
8	44	40	3	120	90.91%	
9	47	43	3	129	91.49%	
10	50	46	3	138	92.00%	

CLT 宽度方向最佳利用率						
序号	市场上材料宽度 mm	刨光后尺寸 mm	数量 / 块	CLT 成品宽度 mm	宽度方向利用率	备注
1	150	146	7	972	92.57%	
2	150	146	8	1118	93.17%	
3	150	146	9	1264	93.63%	
4	150	146	10	1410	94.00%	
5	150	146	11	1556	94.30%	
6	175	171	12	2002	95.33%	
7	175	171	13	2173	95.52%	
8	175	171	14	2344	95.67%	
9	175	171	15	2500	95.24%	

注: 材料等级根据设计要求

以上损耗明细, 材质为云杉、赤松、樟子松

若用非常规材料花旗松, 市场仅有 38mm 厚度, 建议 CLT 厚度 100mm, 厚度方向材料损耗约为 13%。

扣板参数表

序号	产品	成品			原材料			加工数量 m ²	工艺要求	备注
		宽 mm	高 mm	长 mm	宽 mm	高 mm	长 mm			
1	扣板	95	12	4000	100	16	4200	20-30	不可指接, 购买 4.2m 长原材料	
2	内挂板	140	15	4000	150	19	4200	20-30	不可指接, 购买 4.2m 长原材料	
3	外挂板	140	18	4000	150	22	4200	20-30	不可指接, 购买 4.2m 长原材料	
4	外 D 挂板	170	32		175	38		20-30	可指接	

注: 材质: 云杉

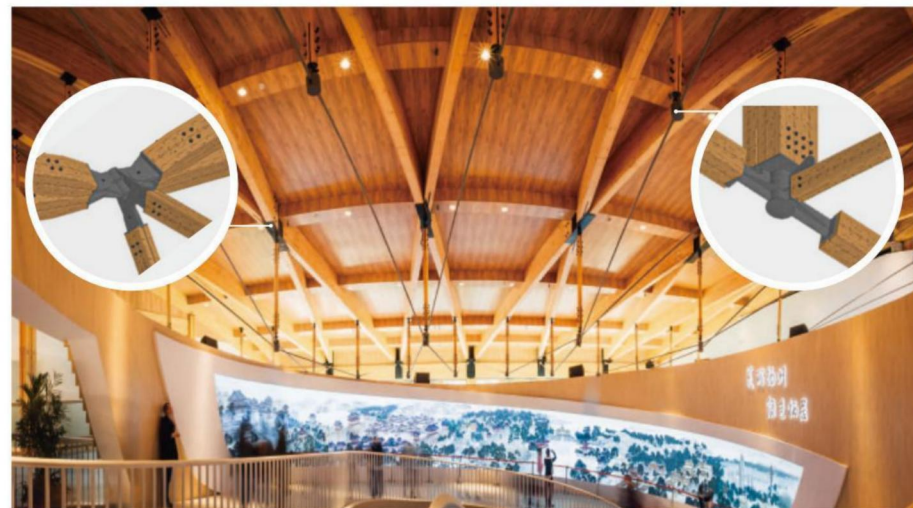
设备: 利用现有设备生产常用规格内外挂板

木结构五金件

木结构五金件

木结构五金件特点

- 操作简便，只要通过一些简单螺栓或销轴的安装就可以完成木结构构件的连接；
- 可以实现标准化和系列化生产加工，降低生产周期；
- 承载力大，安全可靠，可以有效传递较大荷载，保证结构的安全；
- 通过特殊设计特殊工艺使做出特殊的效果与木构件的美融为一体。



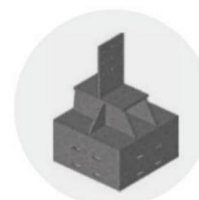
梁柱斜撑连接节点



梁柱斜撑连接节点

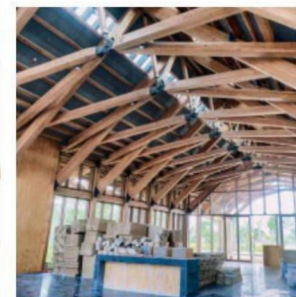
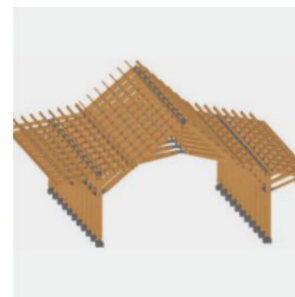


异形柱连接节点



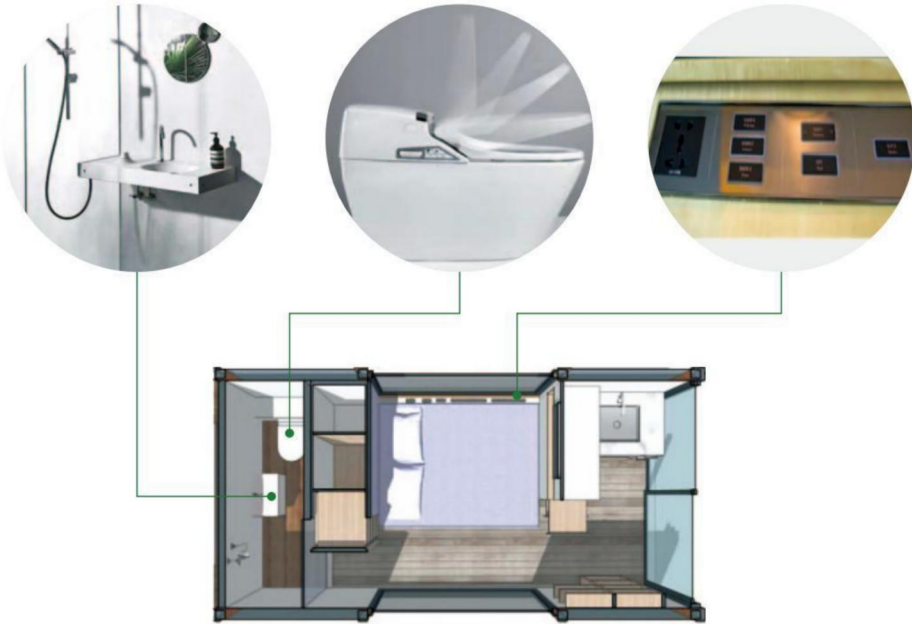
柱脚连接节点

结构五金件应用场景



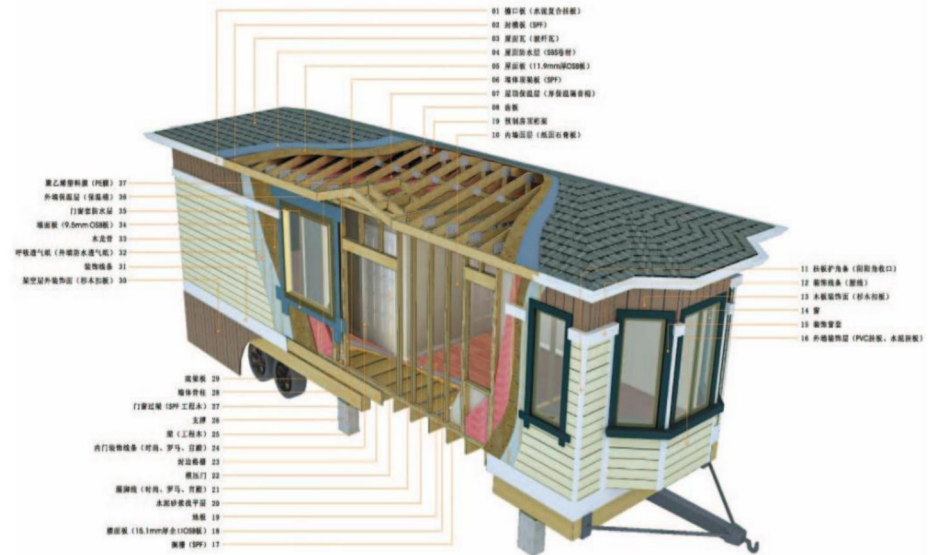
模块建筑

正交胶合木 (CLT) 是当今风靡全球的低碳预制型建材, 实现了空间可变与装配式建造, 搭建简单方便, 工期短, 满足了装配式建筑绿色、低碳、节能和环保的可持续要求。



模块建筑

- CLT(Cross-Laminated Timber)全称正交胶合木, 是一种新型木建筑材料;
- 采用窑干的木方, 经正交(90°)叠放后, 使用高强度材料胶合成实木板材;
- 可按要求定制面积和厚度;
- 将横纹和竖纹交错分布的规格木材胶合成型, 强度可替代混凝土材料; 因此可整体运输和吊装;
- CLT建筑抗震性能良好、不易变形、无虫害、不易燃;
- CLT拆装简便, 可重复利用。



装配式移动木屋

装配式移动木屋：便捷，舒适，自由的完美结合

随着旅游业的发展和人们生活水平的提高,越来越多的人开始追求个性化的旅行体验。装配式移动木屋作为一种新兴的体验方式,以其独特的魅力吸引了越来越多的游客。

◆ 施工友好

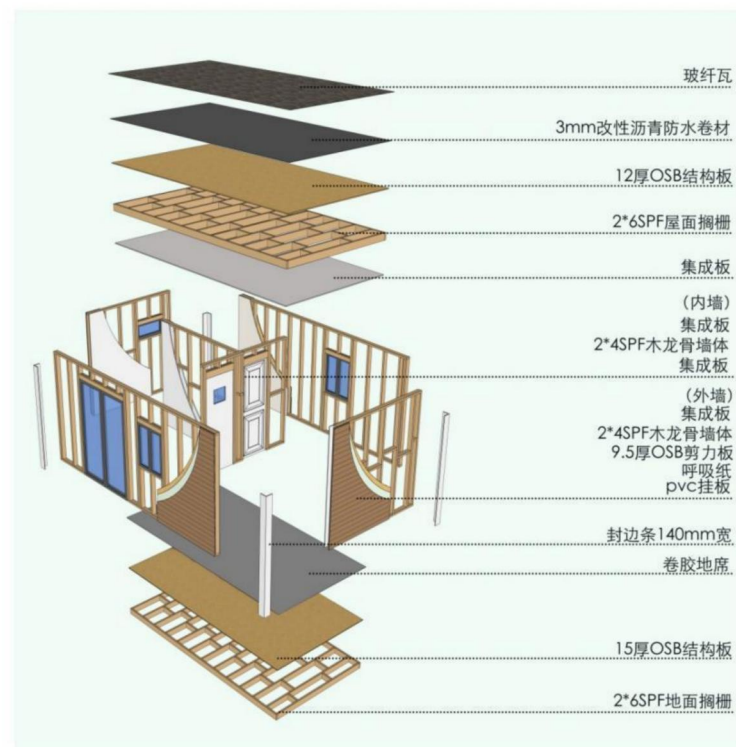
- 智能工厂制造加工节省制造成本和周期
- 在所有的的气候条件下都可快速搭建
- 现场安装快速搭建，装配化率高

◆ 运营多元

- 移动房产品可便捷运用于不同商业和自建自用环境当中
- 灵活性高，后期可根据用户的需求，重新切换不同的使用功能或使用地点

◆ 设计灵活

- 可根据用户的喜好和需求进行个性化定制，设计出独特的居住空间。
- 相对传统建筑，小型可移动建筑更有趣味性的设计空间，更具独特性。



◆ 运输便捷

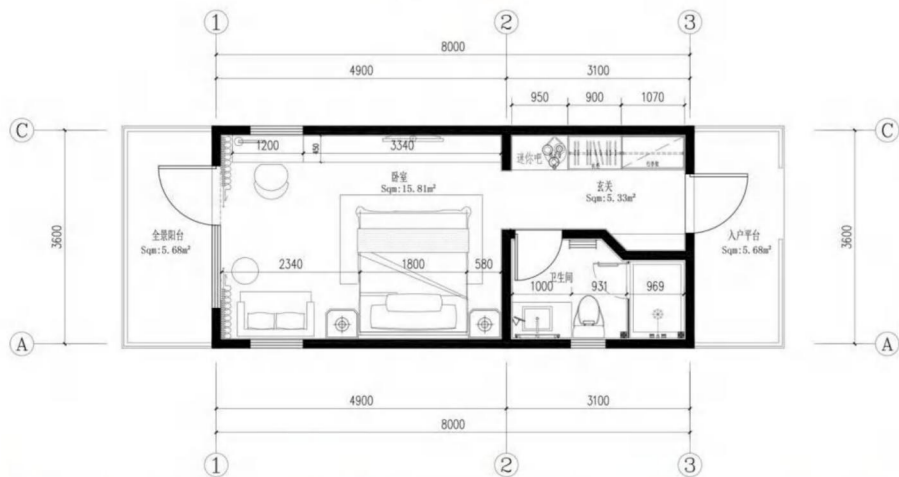
- 可以轻松拆卸和重新组装，便于搬迁到不同的地点。

◆ 绿色环保的可持续性

- 木材是唯一可以100%再生使用的原材料
- 木材生长、加工、使用过程中消耗的能源比其他建筑材料少
- 木材是二氧化碳的存储所，碳中和率高

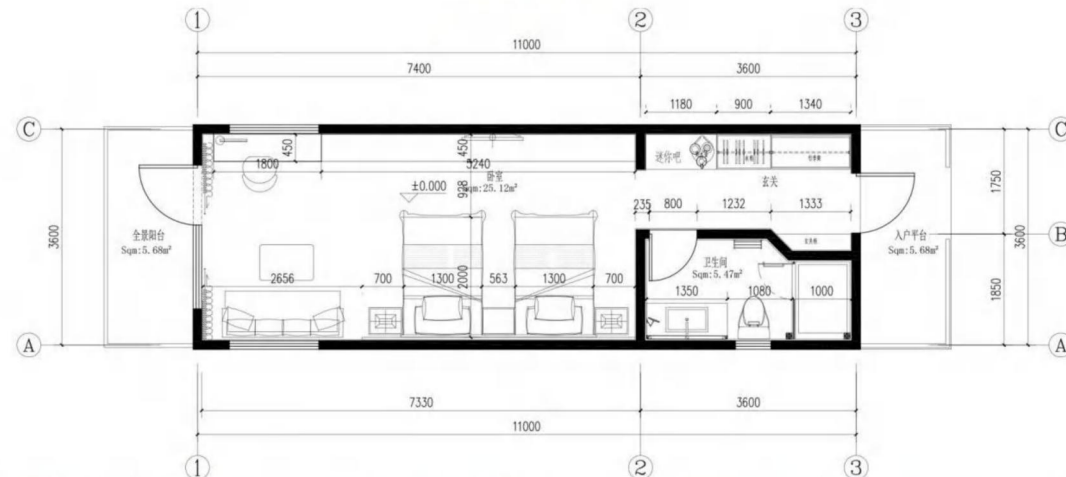
小户型

规格:长8m,宽3.6m 使用面积:28.8m²
用途:文旅度假



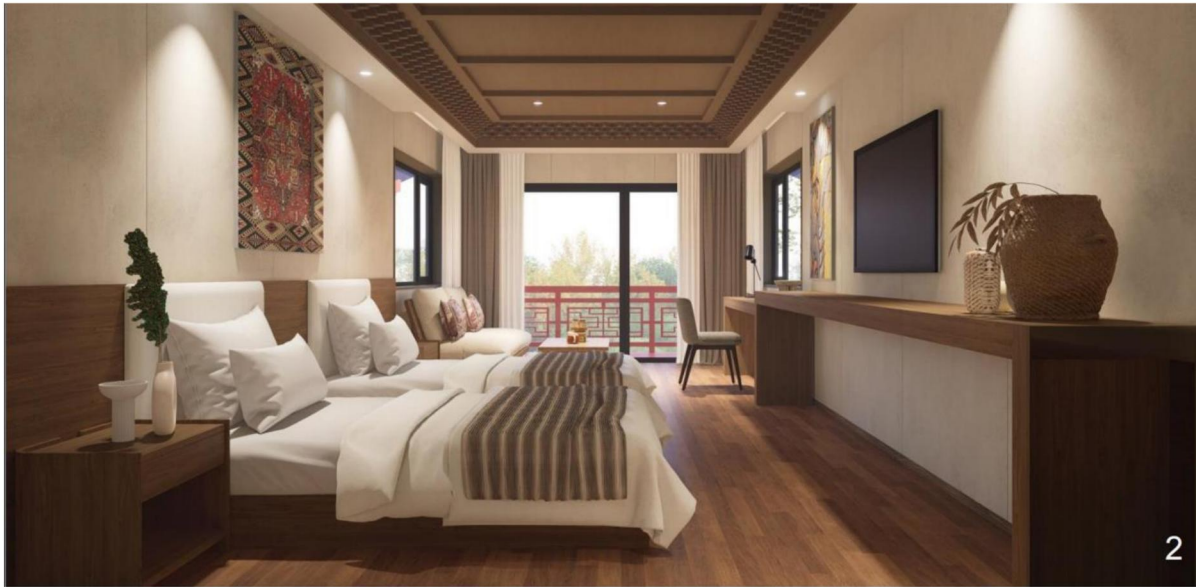
大户型

规格:长11m,宽3.6m 使用面积:39.6m²
用途:文旅度假





1



2

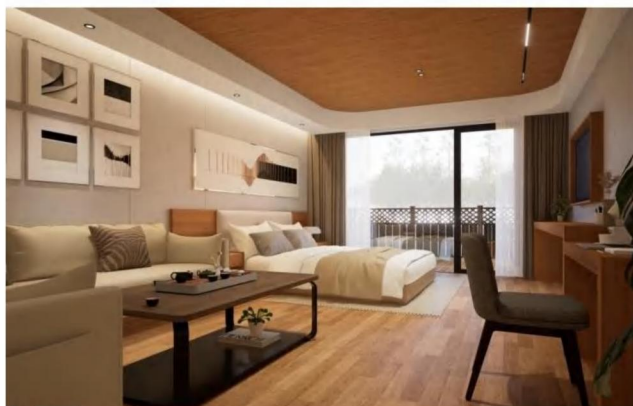
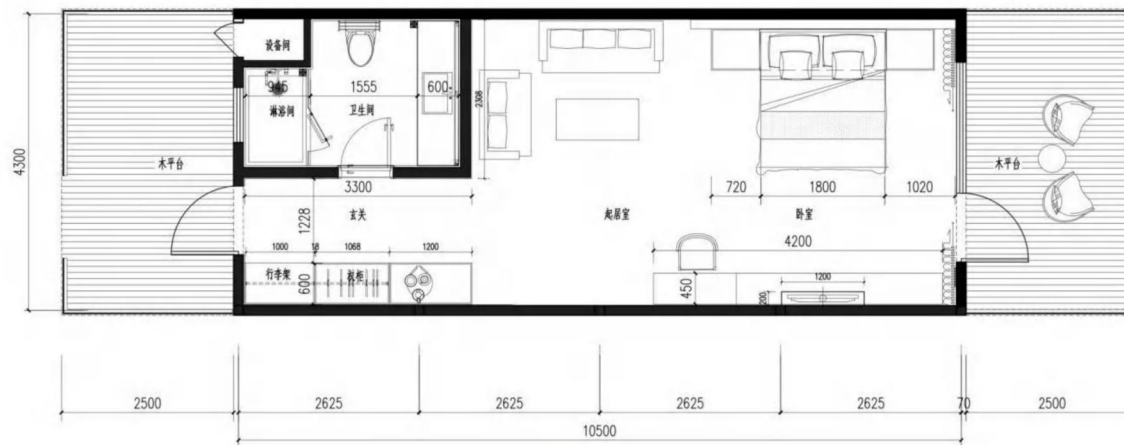


3

产品室内效果图

- 1.小户型
- 2.大户型
- 3.卫生间

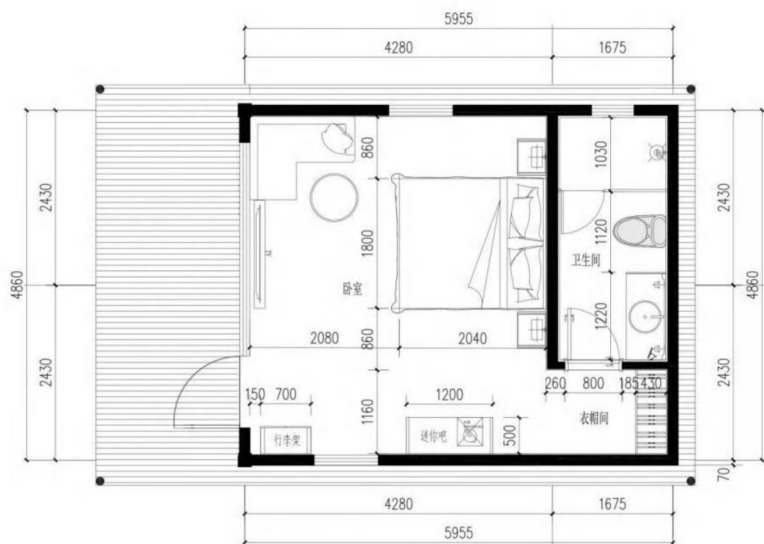
规格:长10.5m,宽4.3m
 前后平台各2.5m宽
 使用面积:47.2m²
 用途:文旅度假



小户型

规格:长6m,宽4.8m,入户平台2m宽 使用面积:30.5 m^2

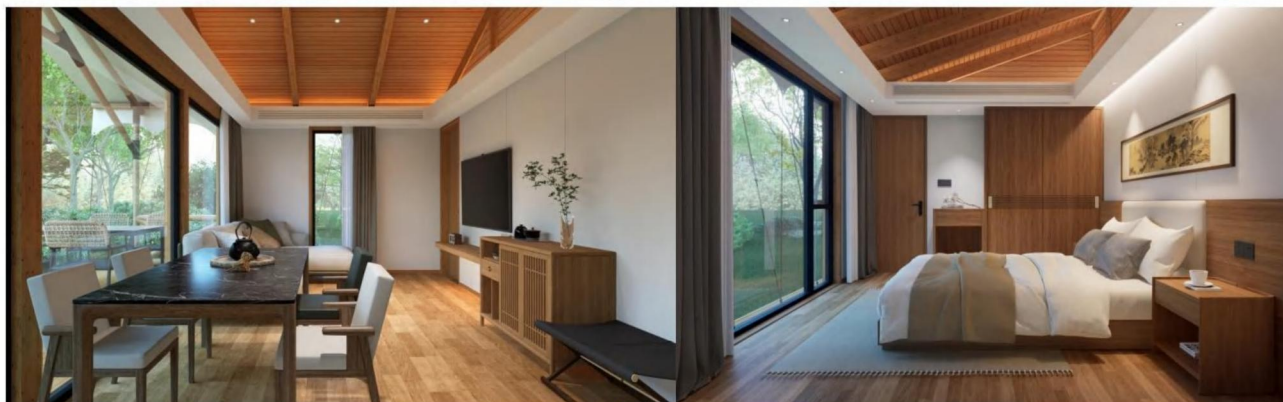
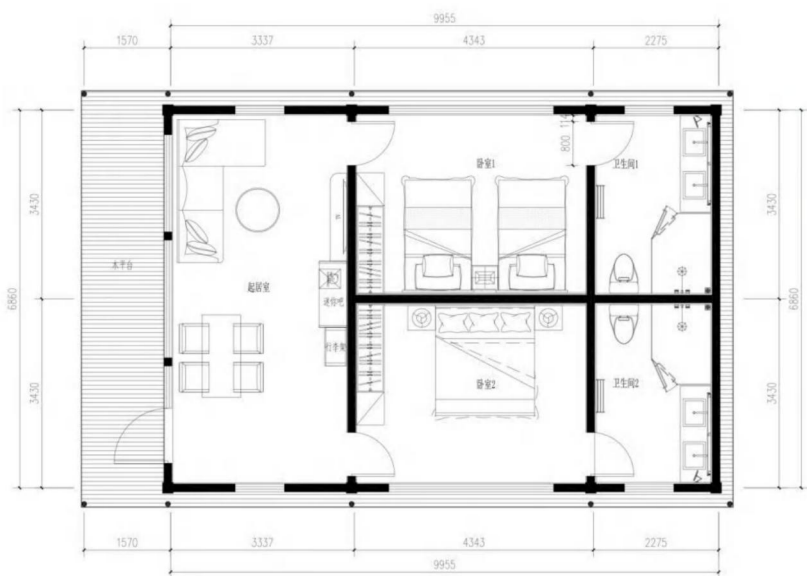
用途:文旅度假



大户型

规格:长10m,宽6.6m,入户平台1.5m宽 使用面积:70.7m²

用途:文旅度假



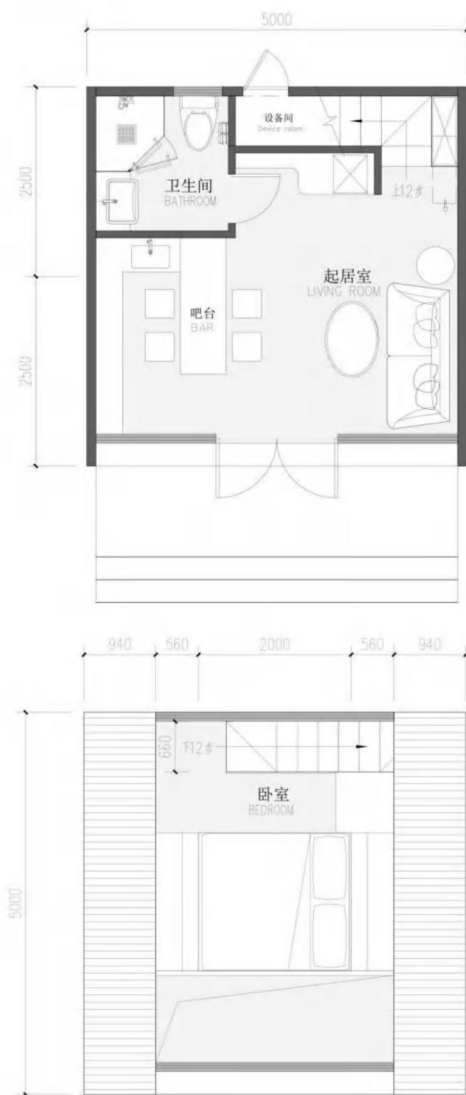
规格:长5m,宽2.5m*2(此方案为两个模块),高5.2m

占地面积25m²

一层建筑面积19.79m²,二层建筑面积6.29m²

总建筑面积26.08m²

用途:文旅度假(可折叠建筑)



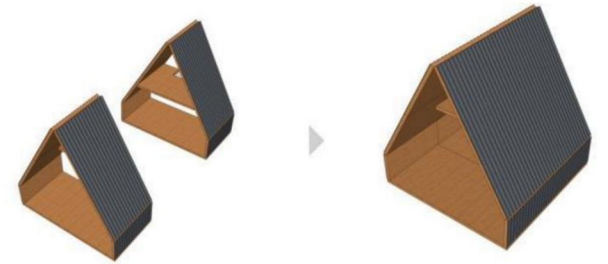
■ 平面模型图



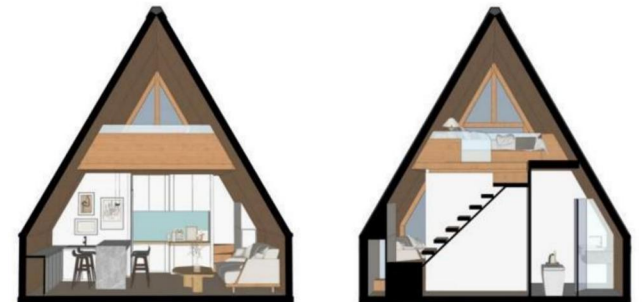
■ 展开



■ 重复与组合



■ 剖面图



A 款

规格:长4m,宽3m
使用面积:12m²
用途:画舫/茶室



B 款

规格：长6m，宽3m
使用面积：12m²

用途：画舫/茶室



规格:长9.09m, 宽3.09m

使用面积:28.1m²

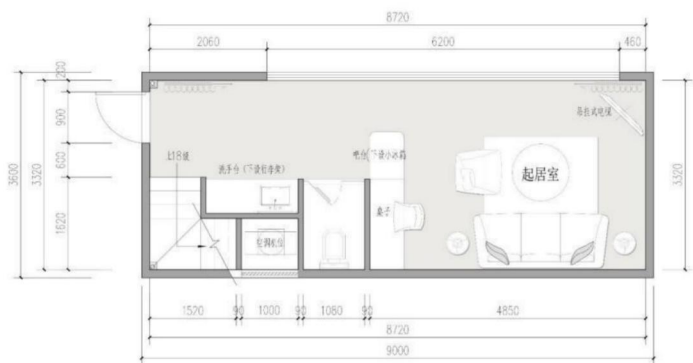
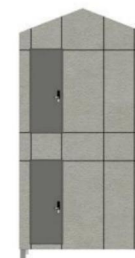
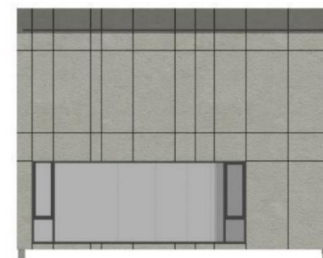
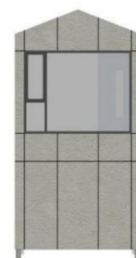
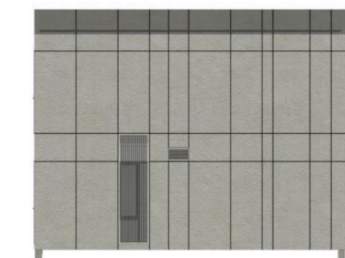
用途:文旅度假



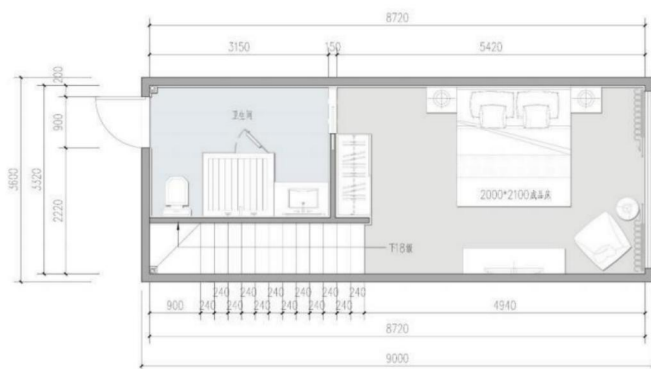
规格:长9m,宽3.6m

使用面积:64.8m² (建筑由两个模块上下拼装而成)

用途:文旅度假



(模块一)一层平面图

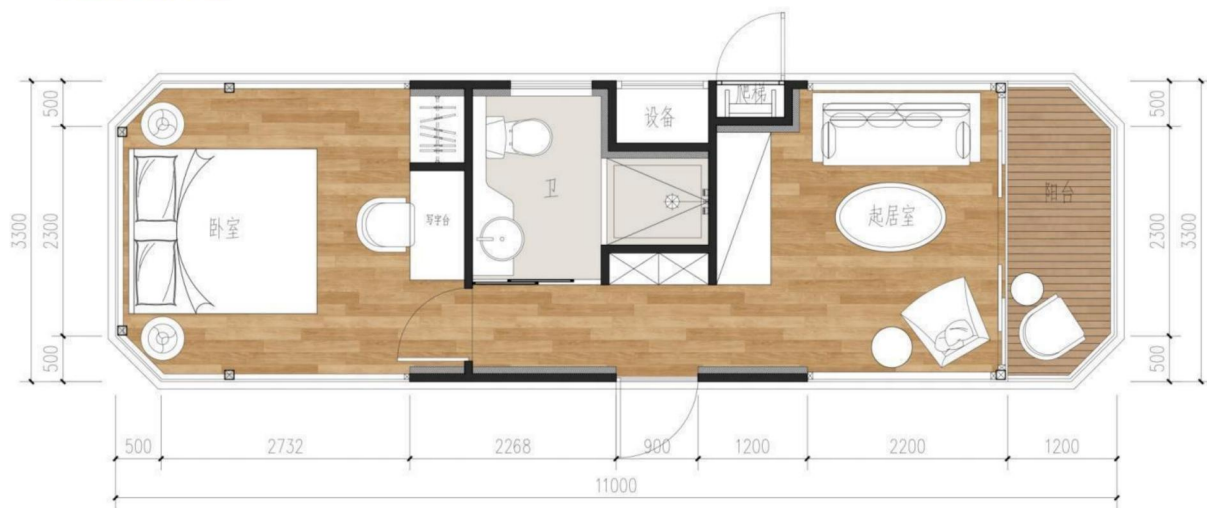


(模块二)二层平面图

规格:长11m, 宽3.3m

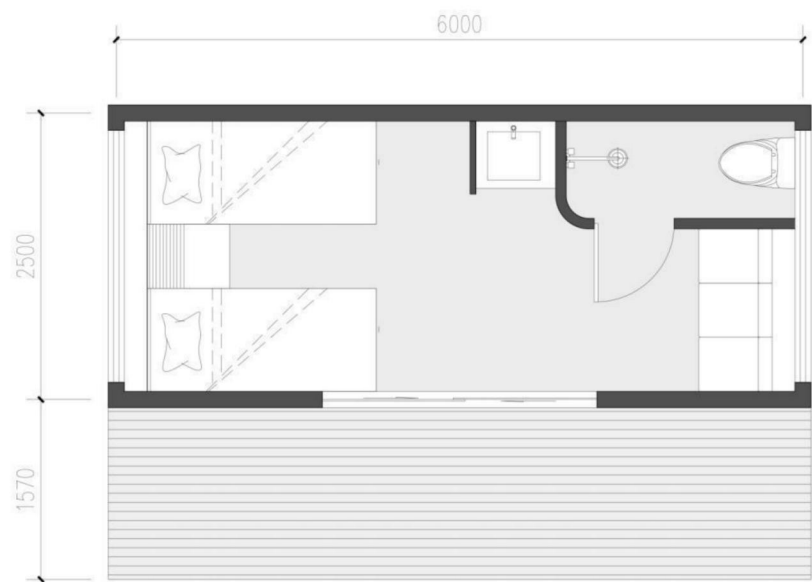
使用面积:32m²

用途:文旅度假



规格:长6m,宽2.5m
使用面积:16m²

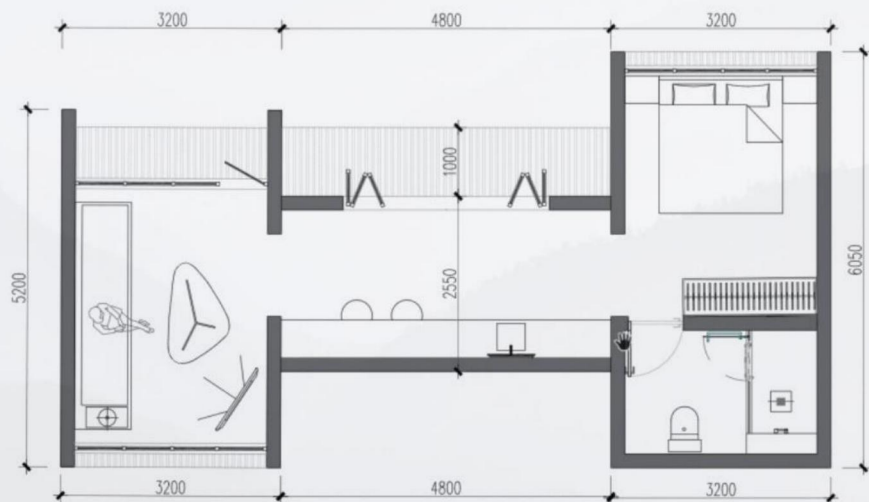
用途:文旅度假



规格:(长5.2m,宽3.2m)(长6m,宽3.2m)(长4.8m,宽2.6m)

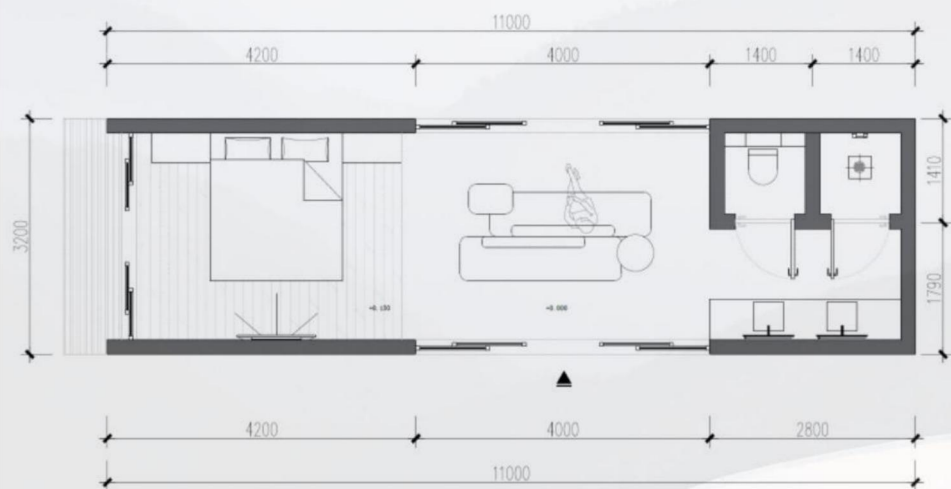
使用面积:44m² (建筑由三个模块拼装而成)

用途:文旅度假



规格:长11m,宽:3.2m
使用面积:35m²

用途:文旅度假



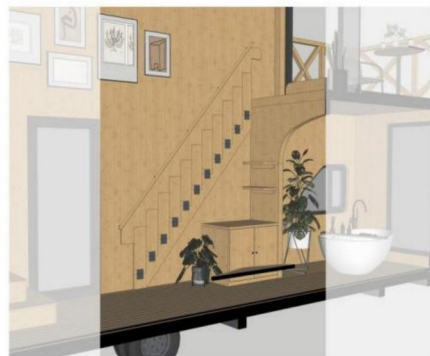
规格:长9.6m,宽:3.3m

使用面积:32m²

用途:文旅度假

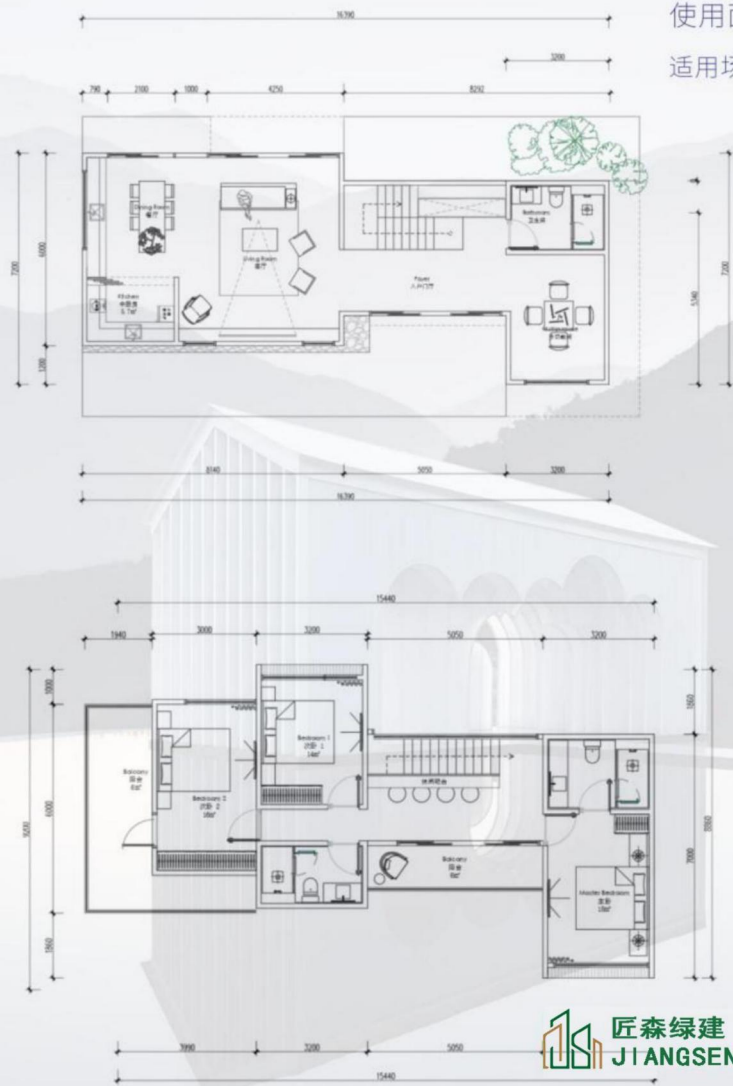


折叠楼梯展开状态



折叠楼梯收放状态

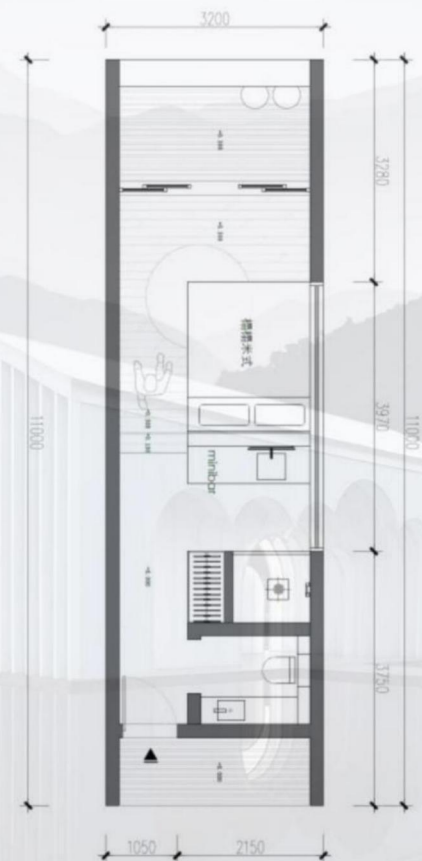






使用面积:35平米

适用场景:文旅度假



匠森绿建
JIANGSEN LVJIAN



使用面积:14平米

适用场景:文旅度假

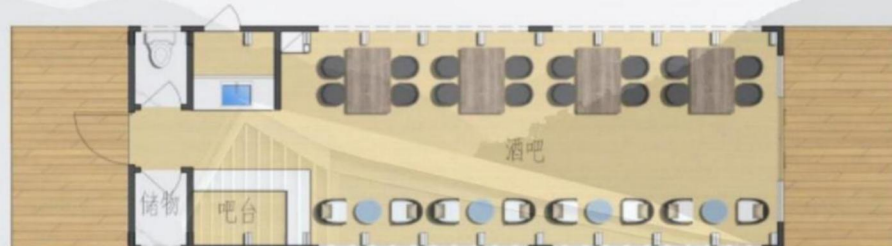


 匠森绿建
JIANGSEN LVJIAN



使用面积:30平米

适用场景:文旅度假

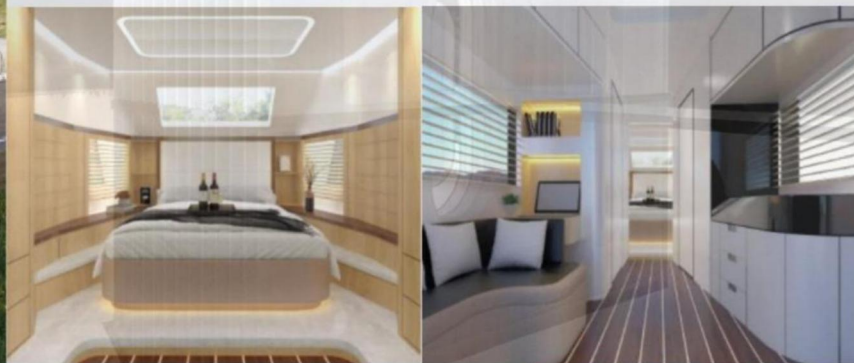
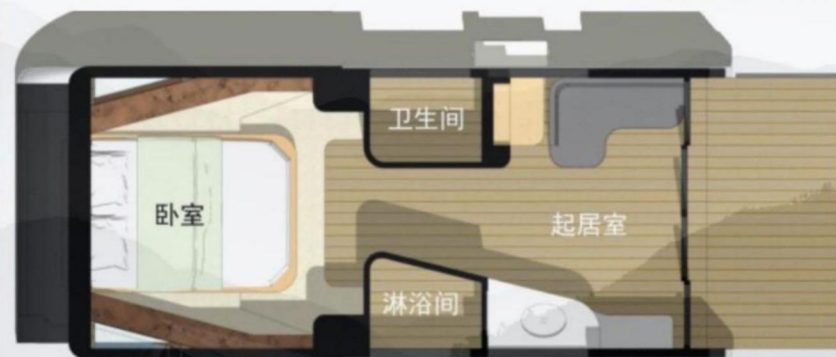


匠森绿建
JIANGSEN LVJIAN



使用面积:15平米

适用场景:文旅度假



匠森绿建
JIANGSEN LVJIAN

使用面积:36平米

适用场景:文旅度假



 匠森绿建
JIANGSEN LVJIAN



使用面积:36平米
适用场景:文旅度假



 匠森绿建
JIANGSEN LVJIAN

使用面积:74平米

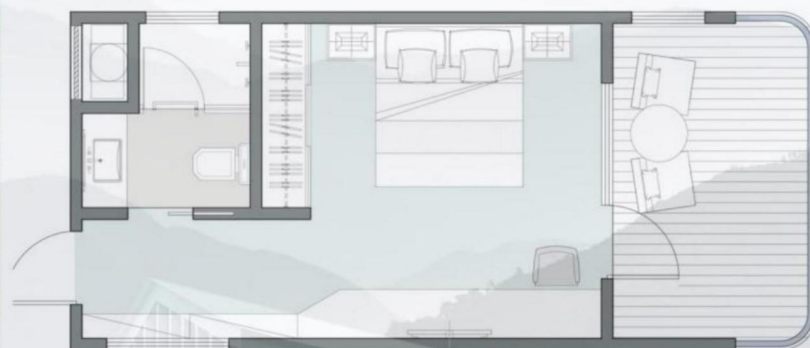
适用场景:文旅度假



匠森绿建
JIANGSEN LVJIAN

使用面积:74平米

适用场景:文旅度假



匠森绿建
JIANGSEN LVJIAN

使用面积:80平米

适用场景:文旅度假



匠森绿建
JIANGSEN LVJIAN



使用面积:40平米

适用场景:文旅度假



 匠森绿建
JIANGSEN LVJIAN



使用面积:72平米

适用场景:文旅度假



匠森绿建
JIANGSEN LVJIAN



使用面积:36平米

适用场景:文旅度假

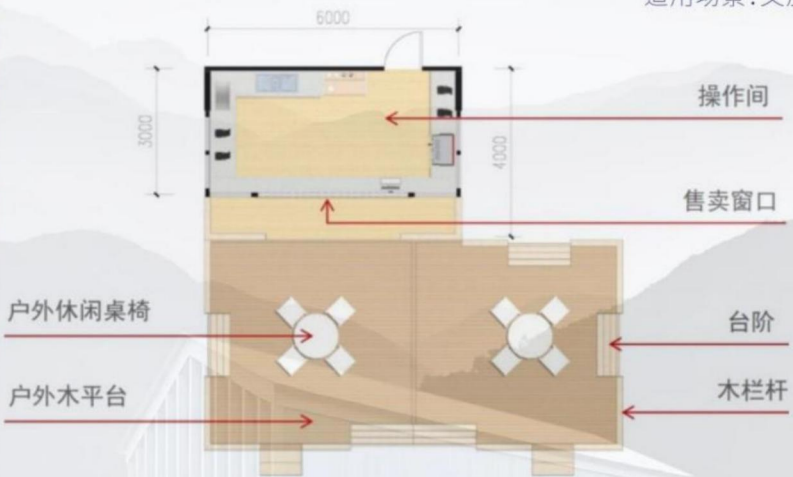


 匠森绿建
JIANGSEN LVJIAN



使用面积:18平米

适用场景:文旅度假



匠森绿建
JIANGSEN LVJIAN

文化教育



十九峰狐巴巴星球乐园·绍兴
Shijufeng Hubaba Planet Paradise Shaoxing

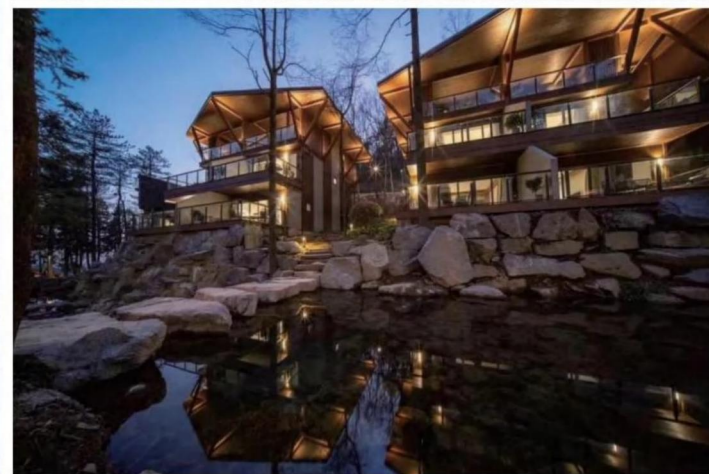
文旅乡建



太平顶悬崖木屋酒店·宜昌
Taiping Summit Cliff Chalet · Yichang



中国优秀文旅木结构工程度假木屋类一等奖



商量岗度假村 · 宁波
Shangshangang resort, Ningbo

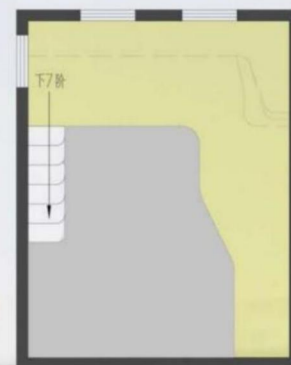
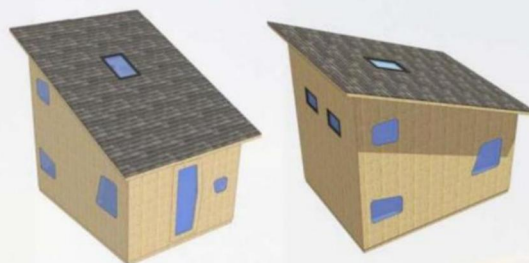
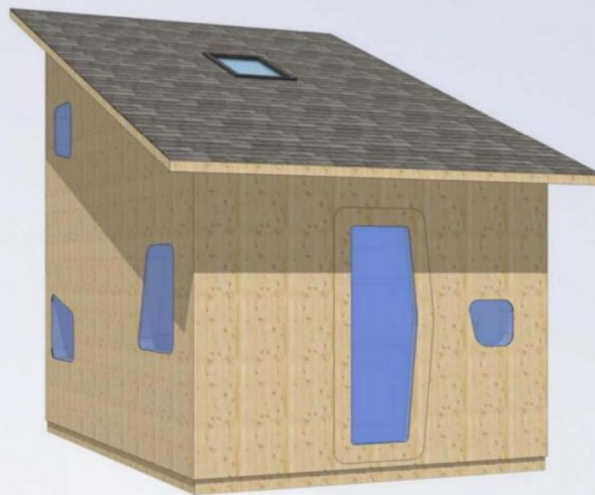


都江堰御庭安缦度假酒店·四川
Dujiangyan Yuting Antiman Resort Hotel Sichuan

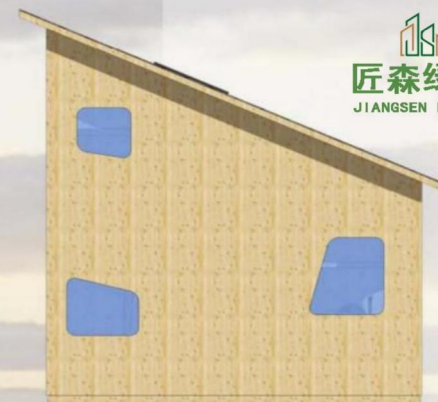
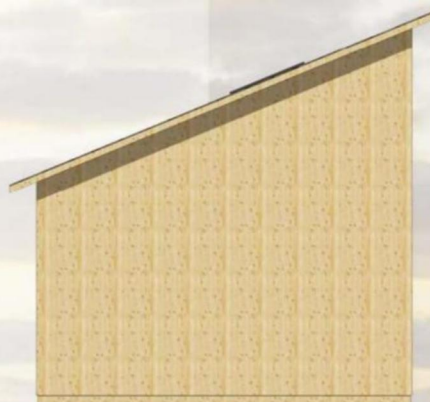
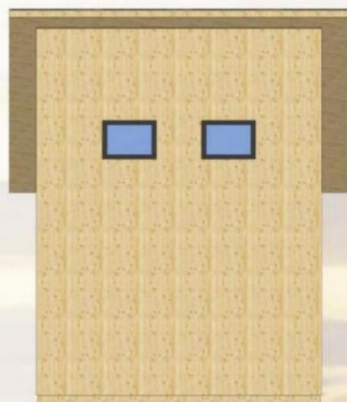
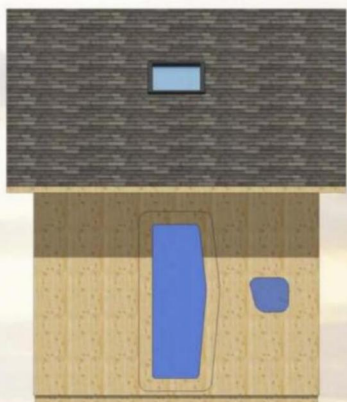
应急设施

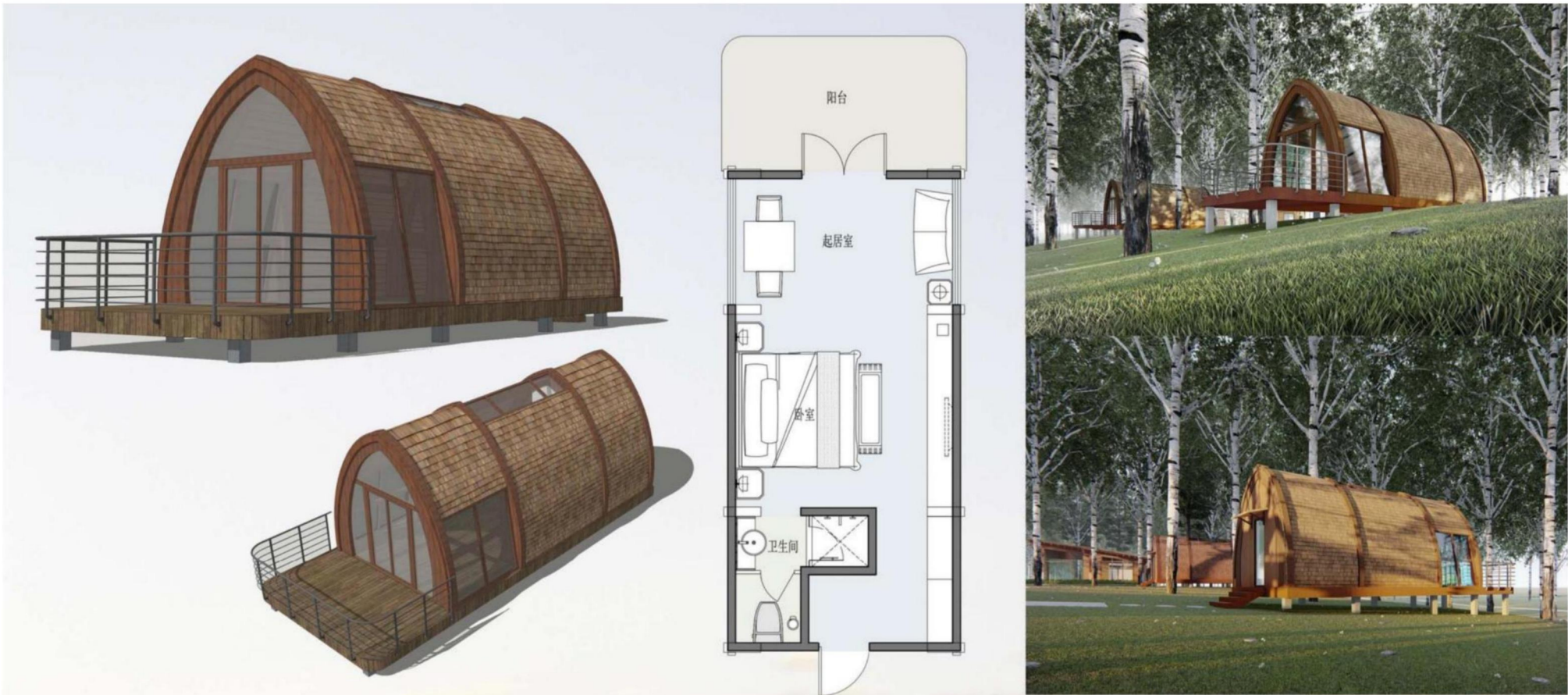


疫情防控健康驿站·昆明
Epidemic prevention and control health inn Kunming



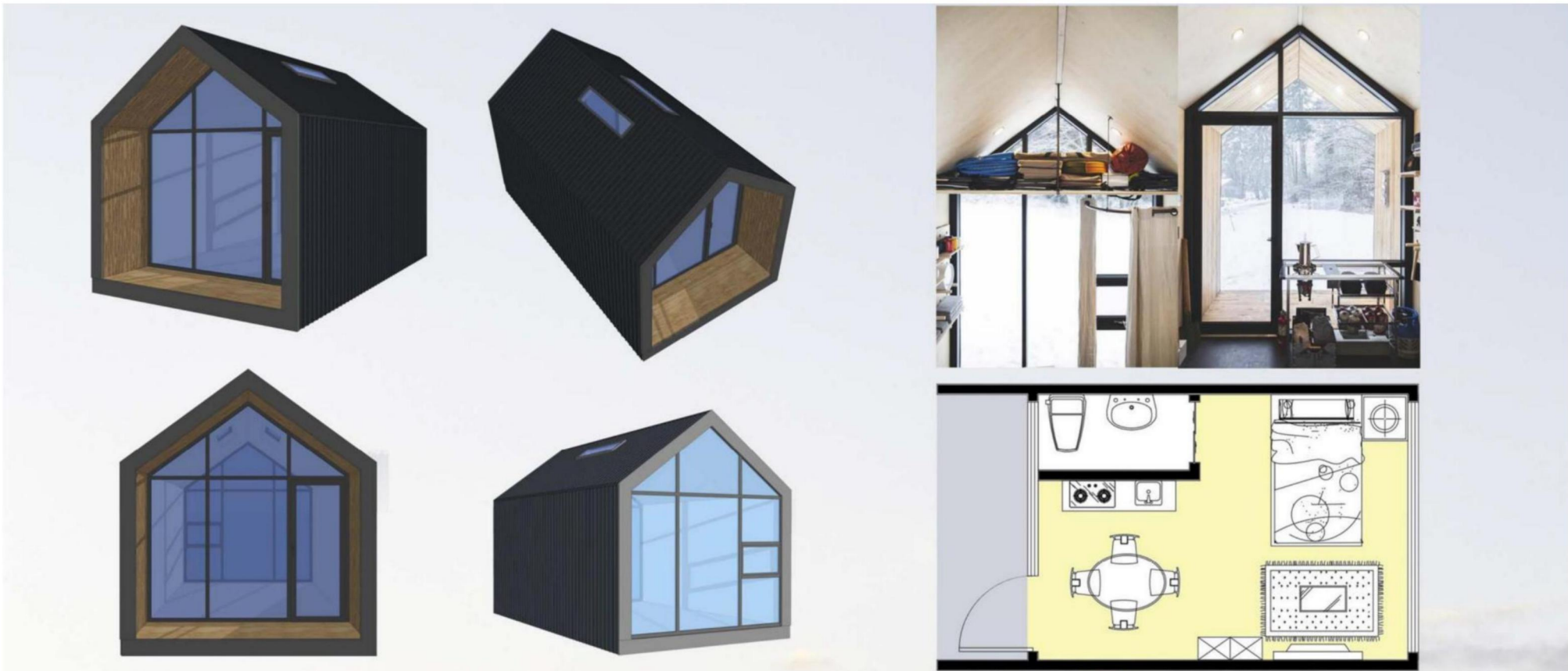
规格: 长3m 宽4m 高4.6m 面积: 12平方米



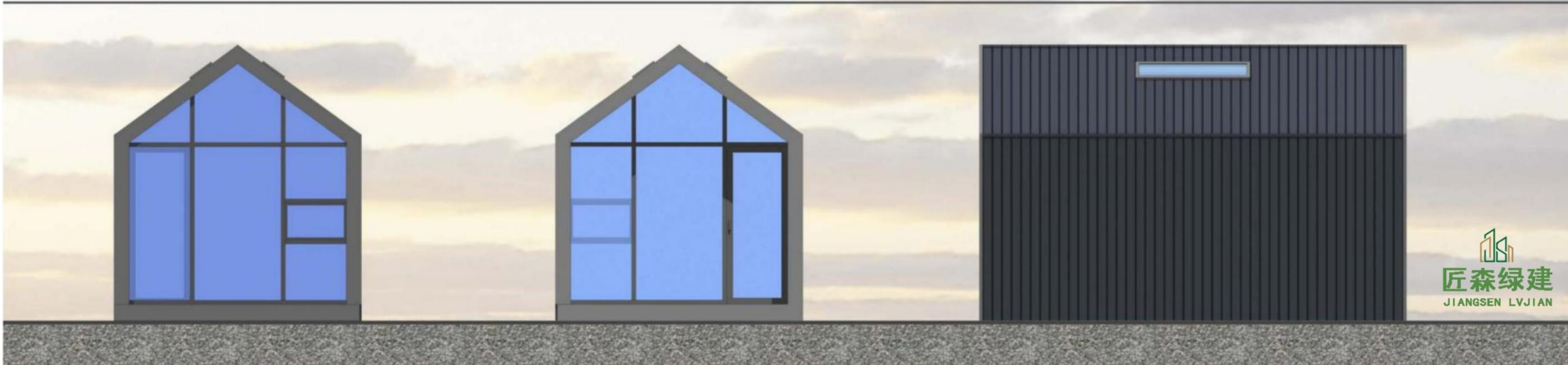


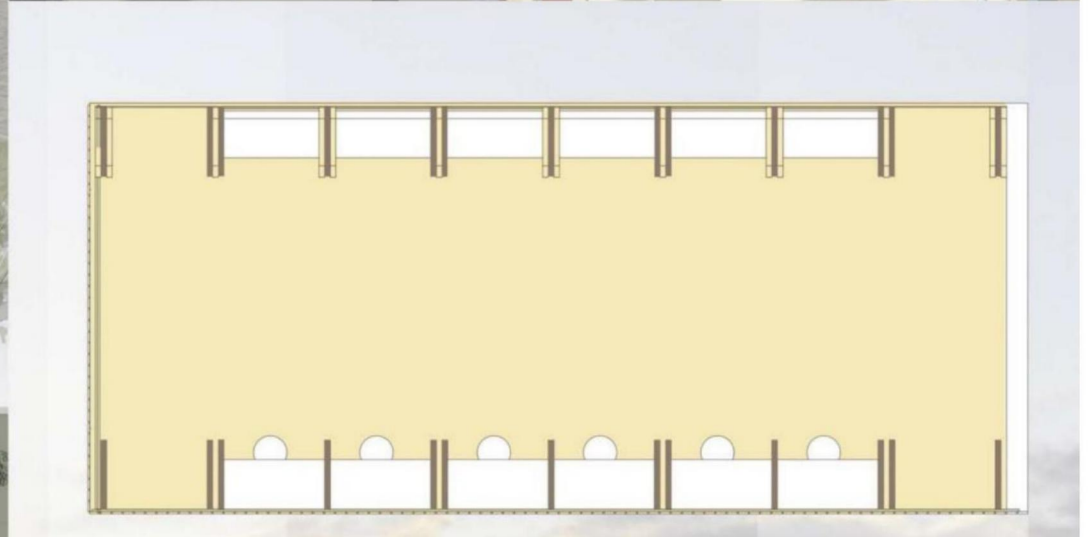
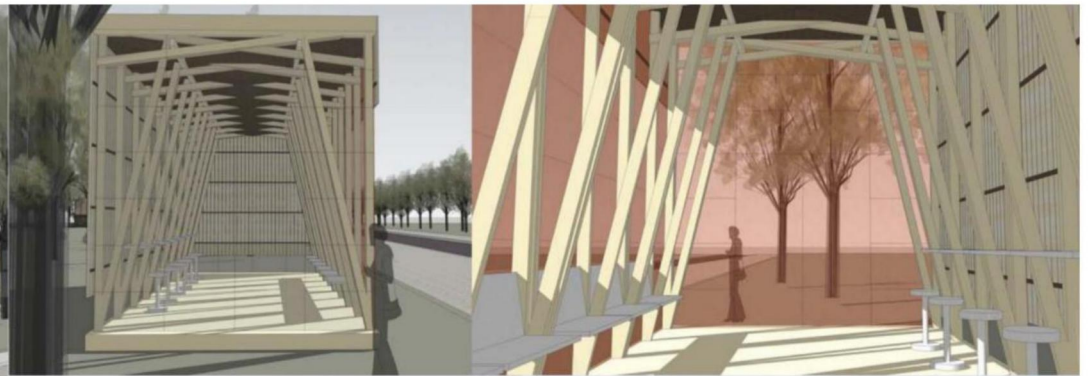
规格: 长9m 宽4m 高4m 面积: 36平方米





规格：长6.3m 宽3.65m 高4m 面积：23平方米



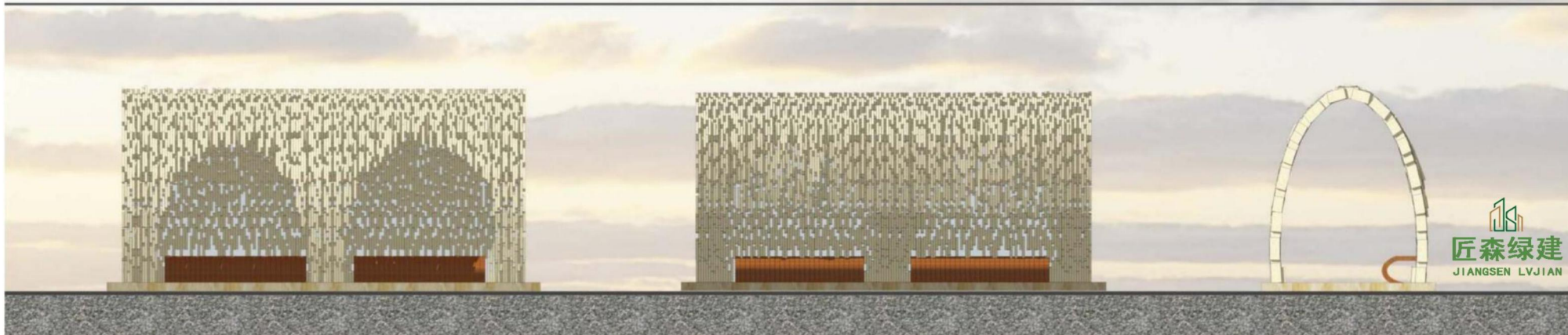


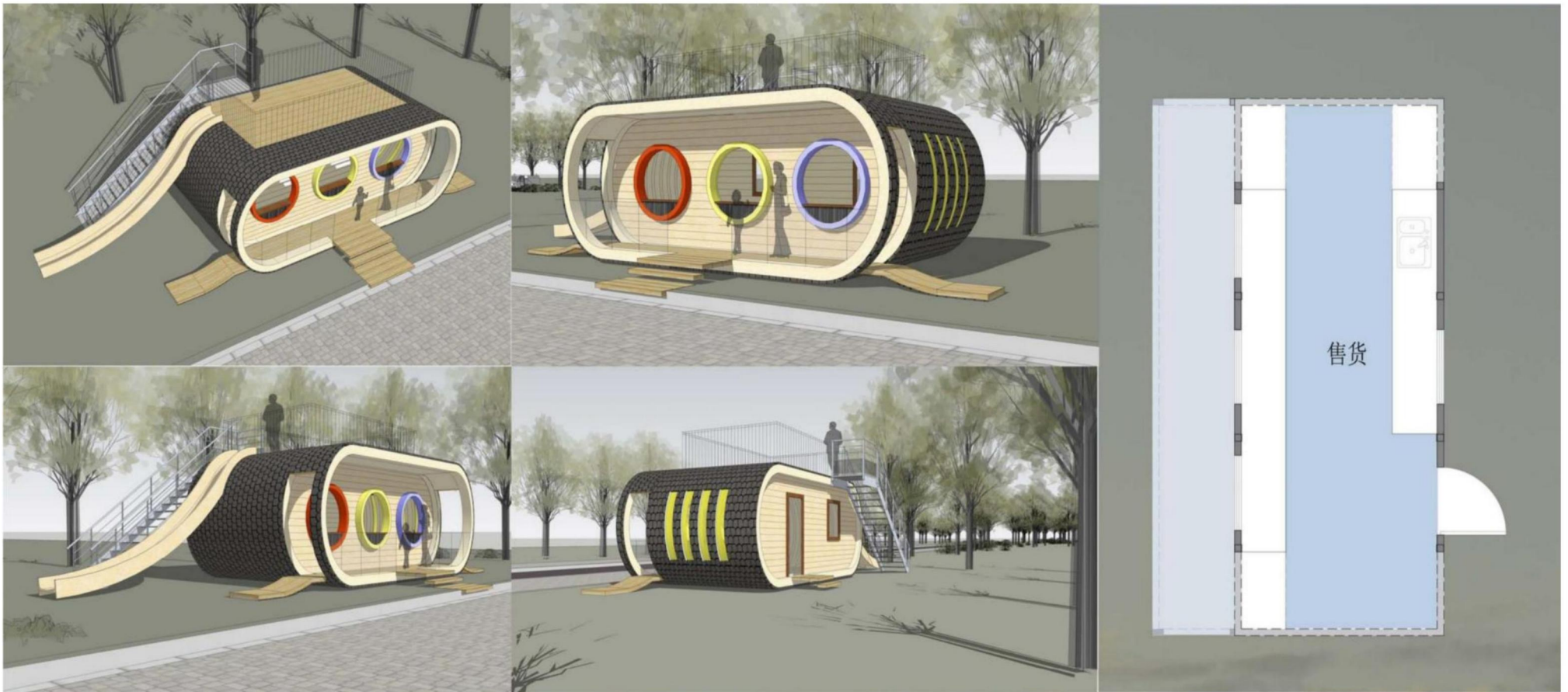
规格：长8.4m 宽3.6m 高4.2m 面积：30.24平方米



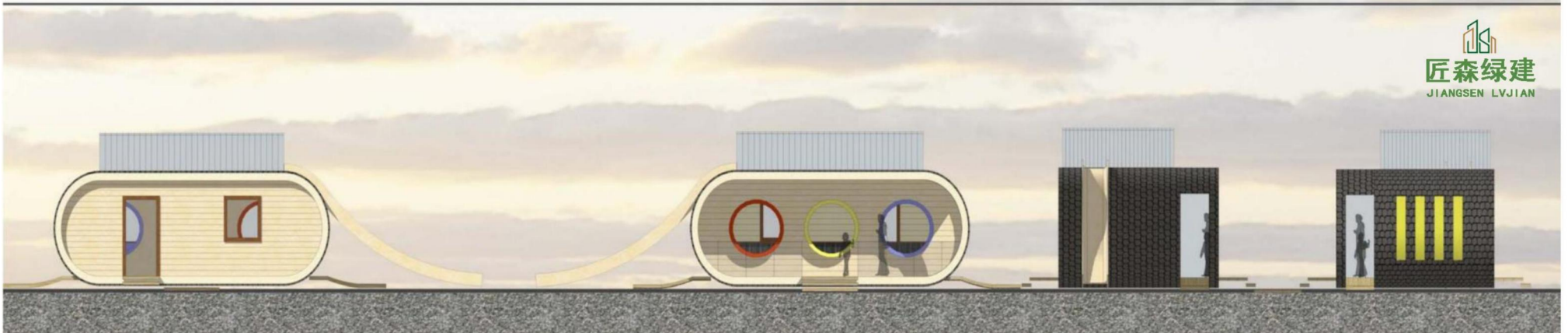


规格：长7.7m 宽3m 高3.6m 面积：23.1平方米





规格: 长7.2m 宽4m 高3m 面积: 28.8平方米

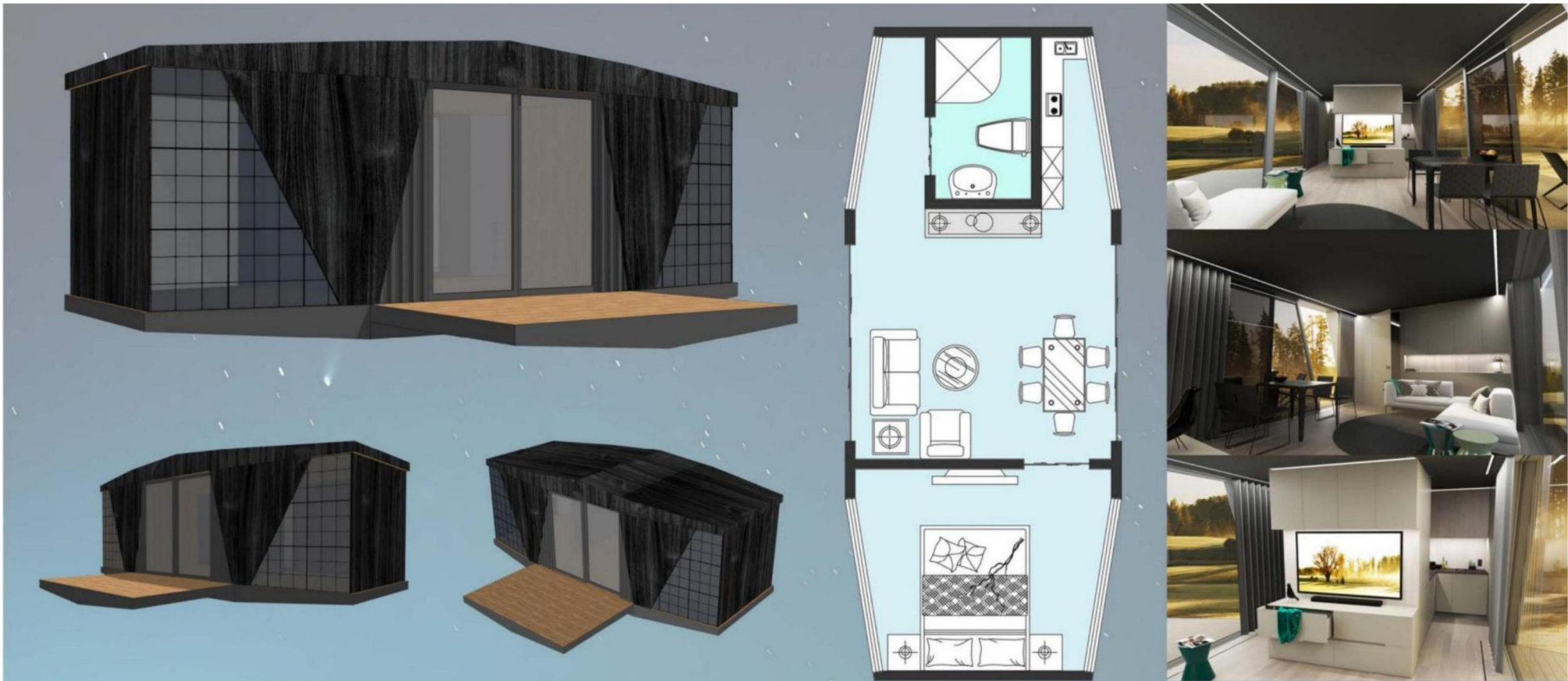




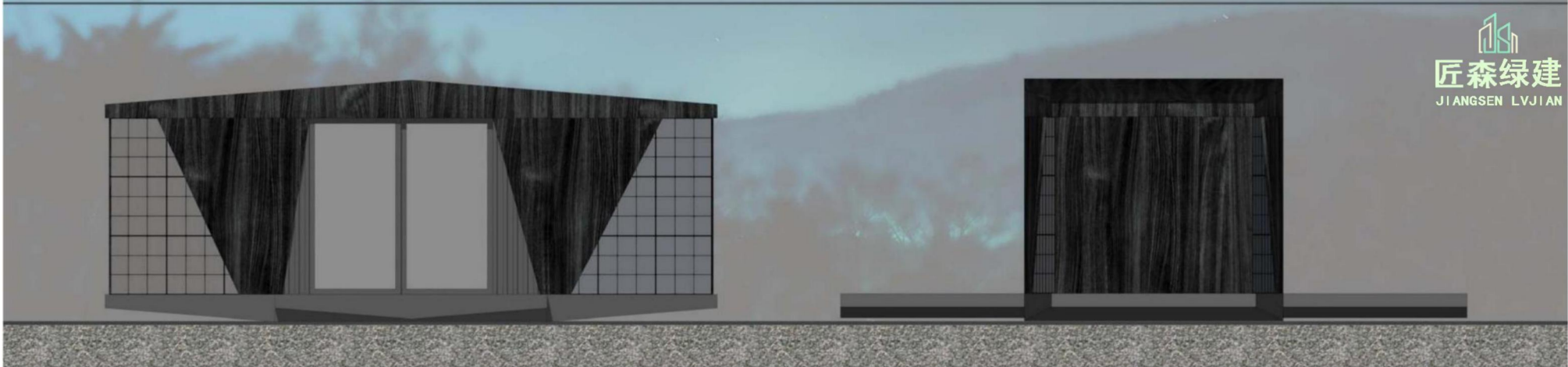
规格：长6.6m 宽3.9m 高3.9m 面积：25.74平方米

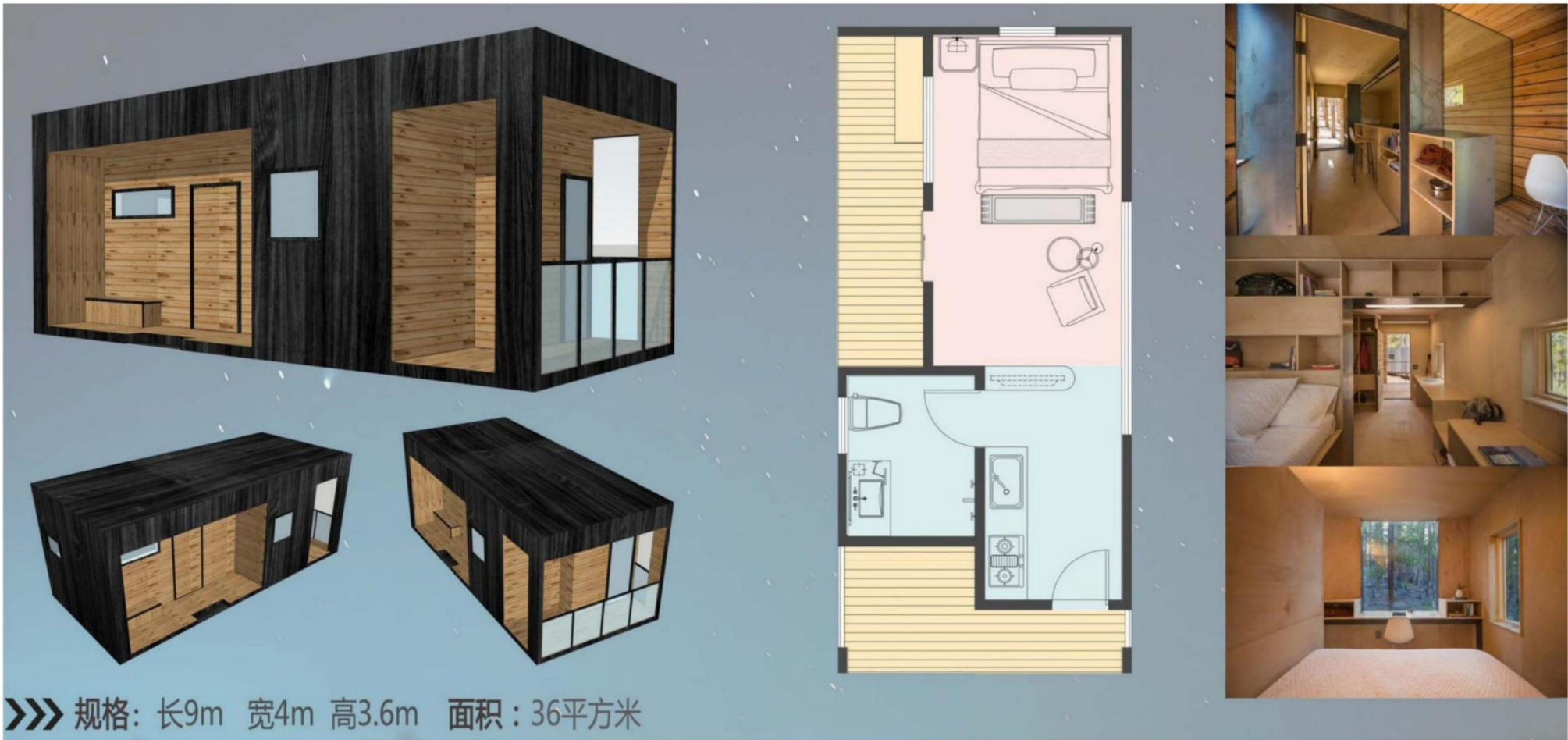


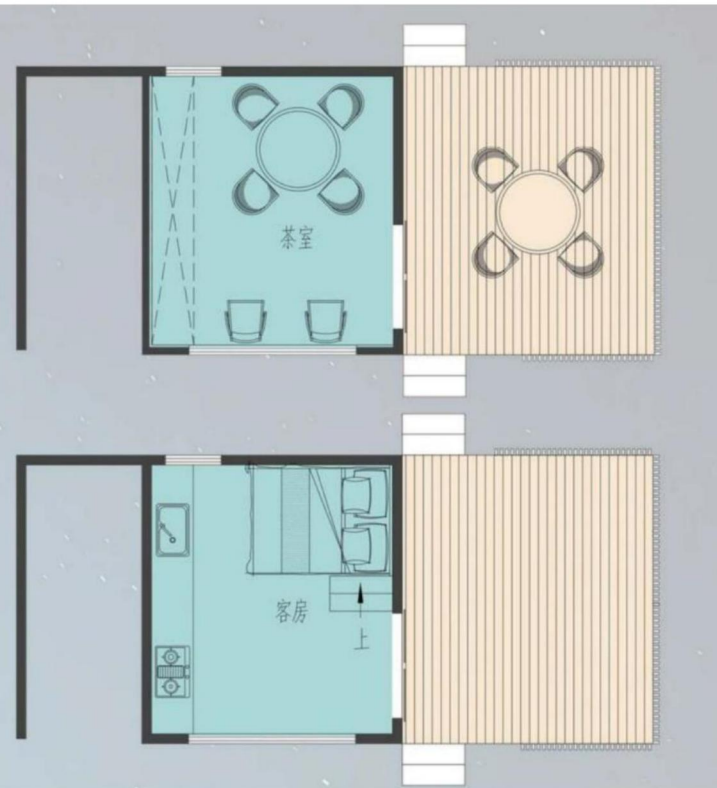
匠森绿建
JIANGSEN LVJIAN



规格：长9m 宽4m 高3.6m 面积：36平方米







规格：长9m 宽4m 高4m 面积：36平方米

匠森绿建
JIANGSEN LVJIAN





规格：长9m 宽4m 高4m 面积：36平方米

匠森绿建
CROWNHOMES

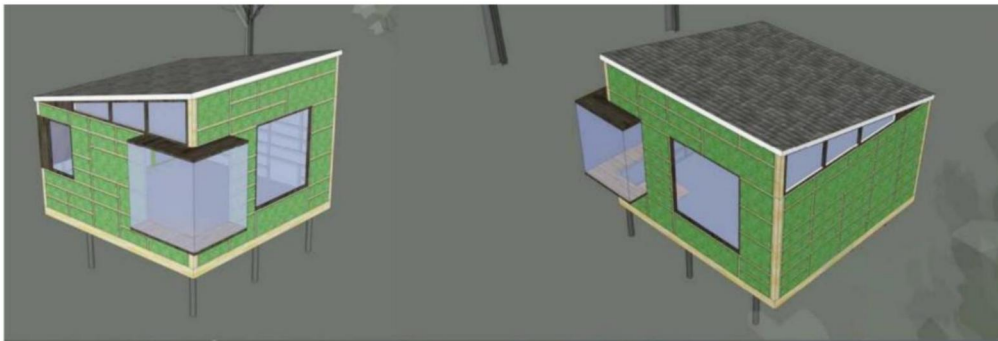




规格：长9m 宽3m 高3.5m 面积：27平方米

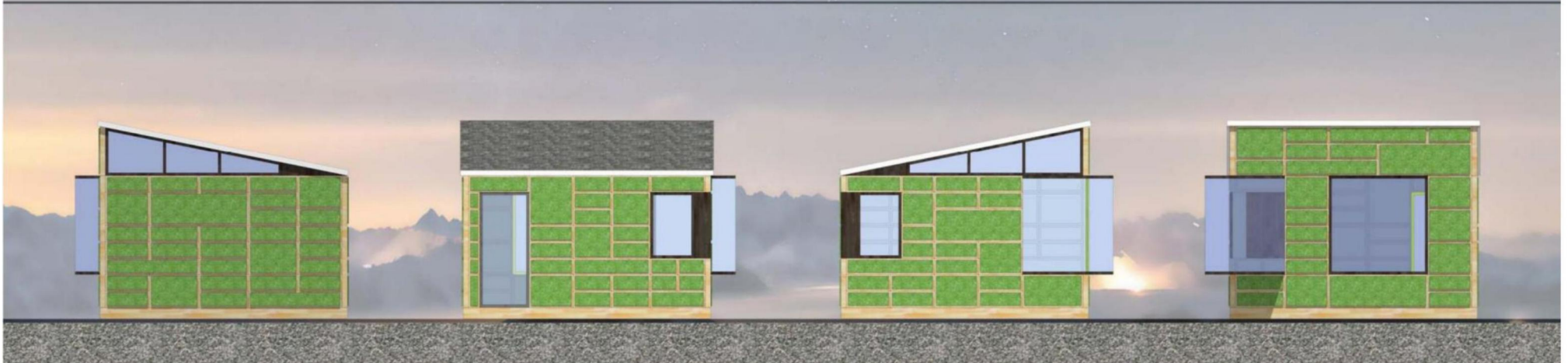
匠森绿建
JIANGSEN LVJIAN

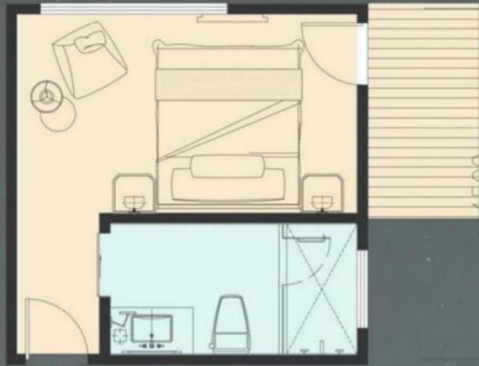




匠森绿建
JIANGSEN LVJIAN

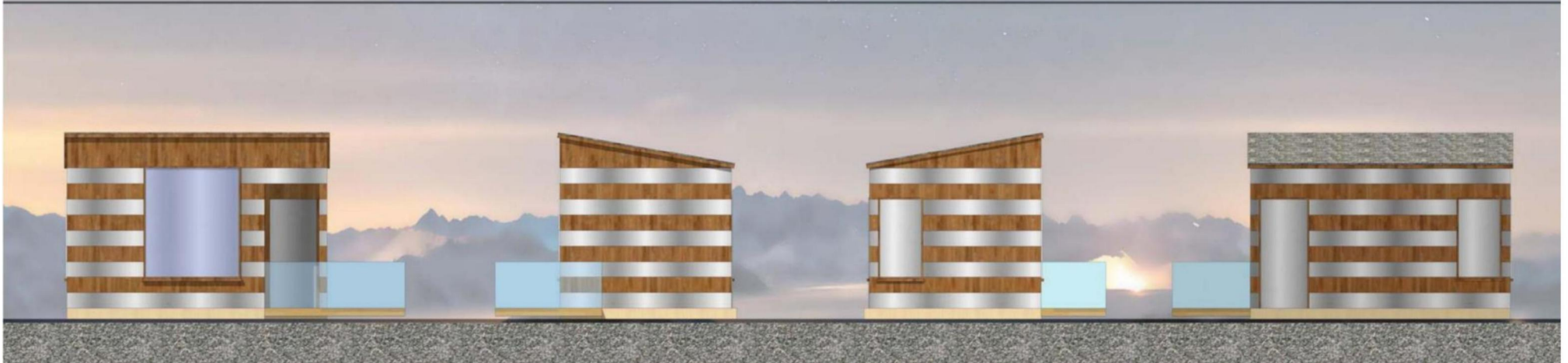
规格：长4.5m 宽4.5m 高3.6m 面积：20.25平方米

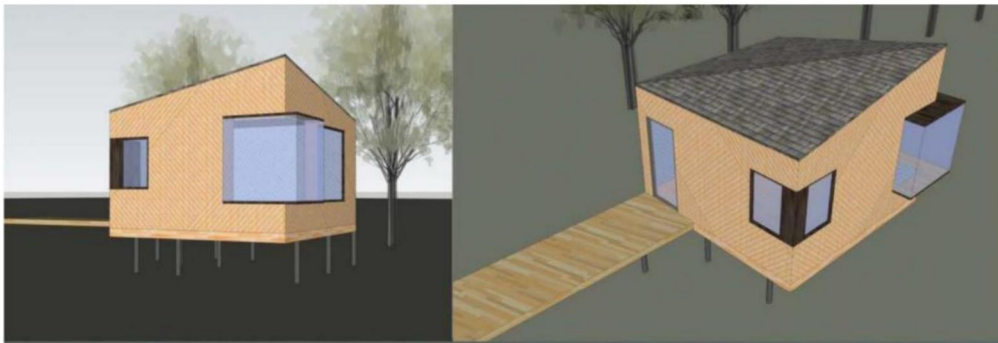




匠森绿建
JIANGSEN LVJIAN

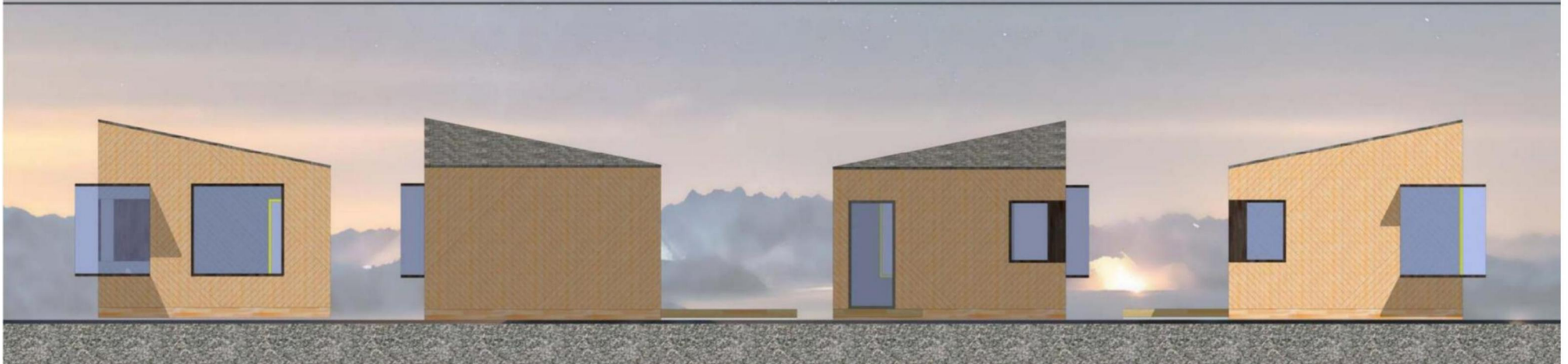
规格：长4.5m 宽4.5m 高3.5m 面积：20.25平方米





匠森绿建
JIANGSEN LVJIAN

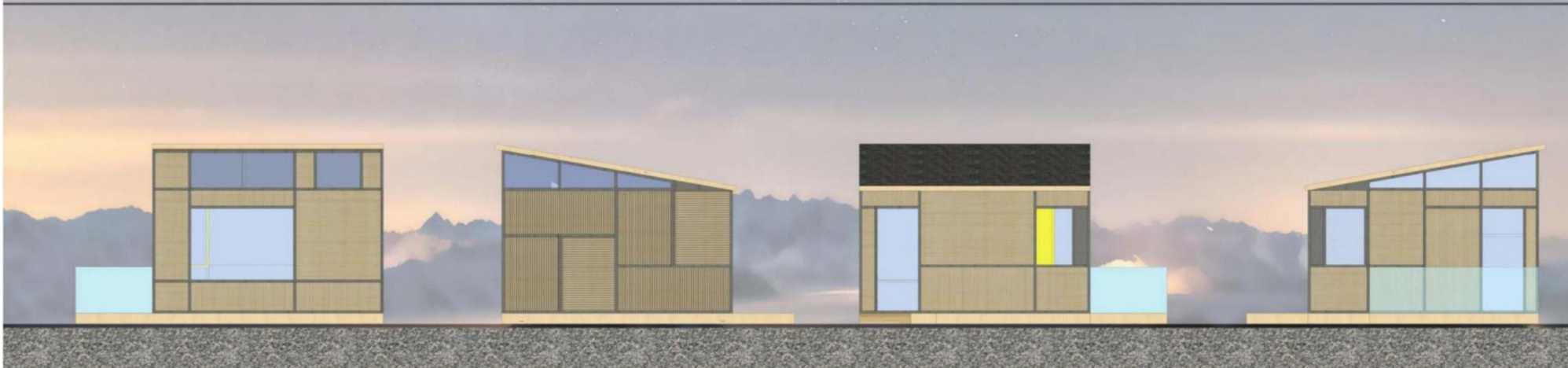
规格：长4.5m 宽4.5m 高3.6m 面积：20.25平方米

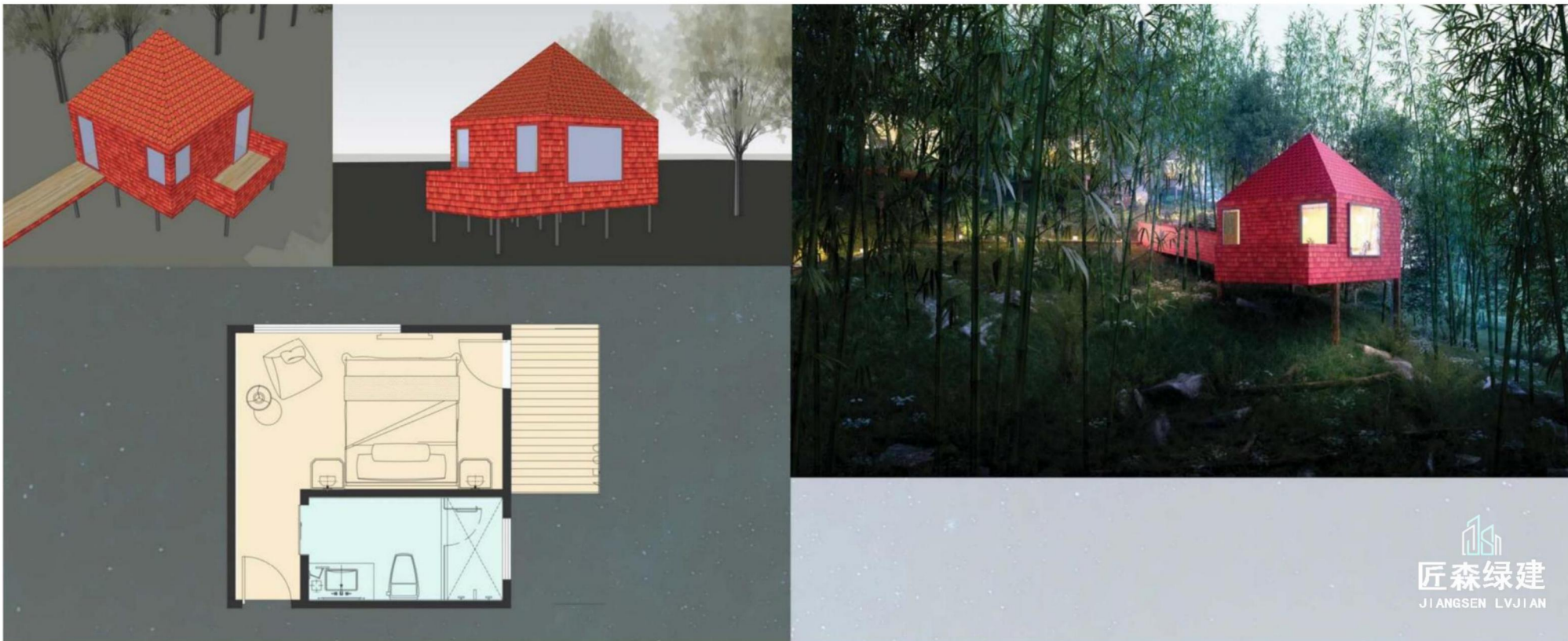




匠森绿建
JIANGSEN LVJIAN

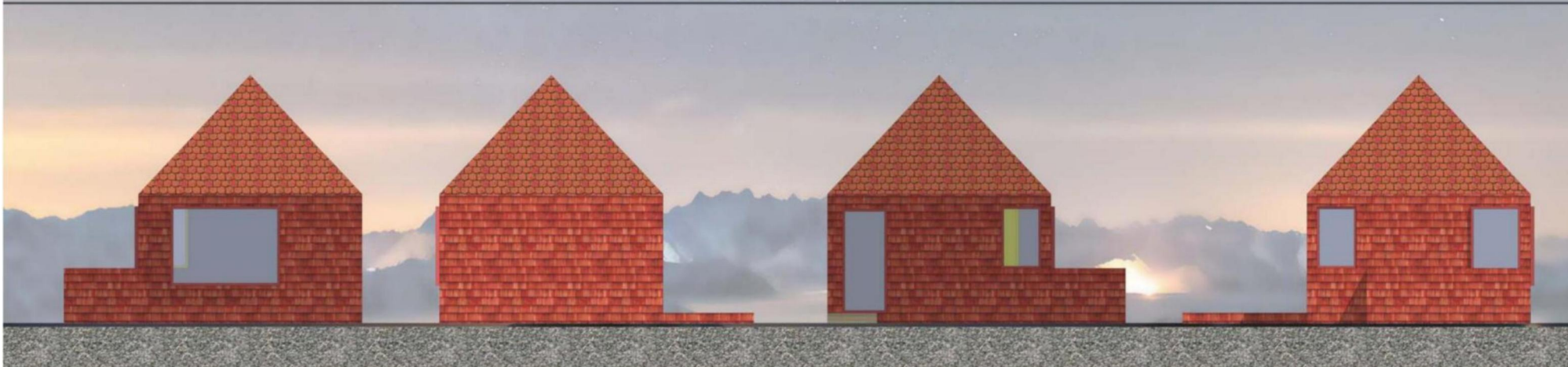
规格：长4.5m 宽4.5m 高3.5m 面积：20.25平方米

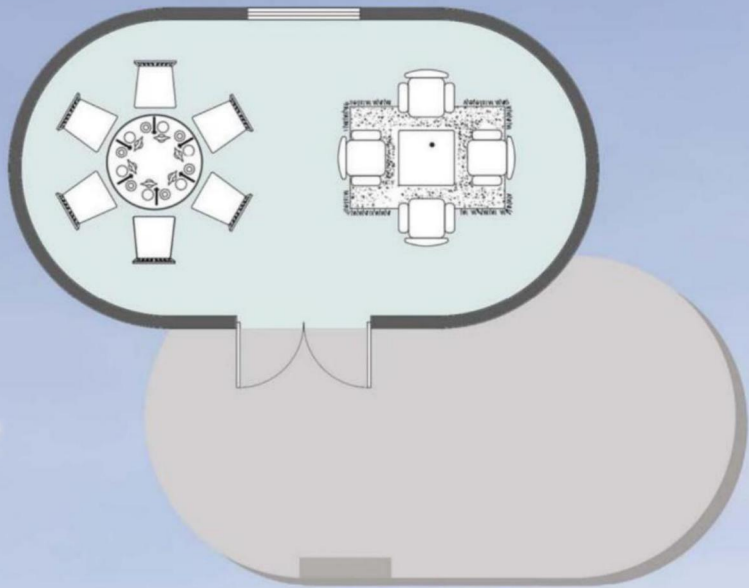




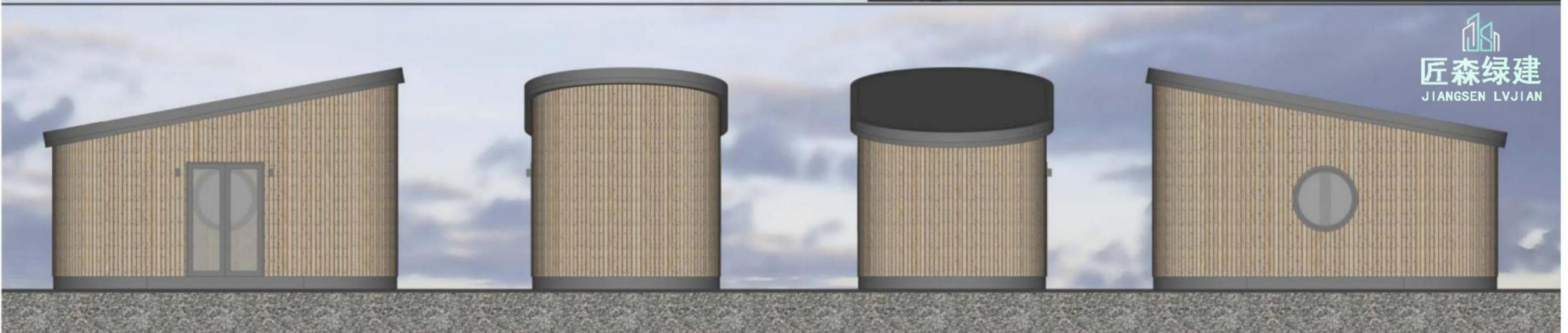
匠森绿建
JIANGSEN LVJIAN

规格：长4.5m 宽4.5m 高4m 面积：20.25平方米

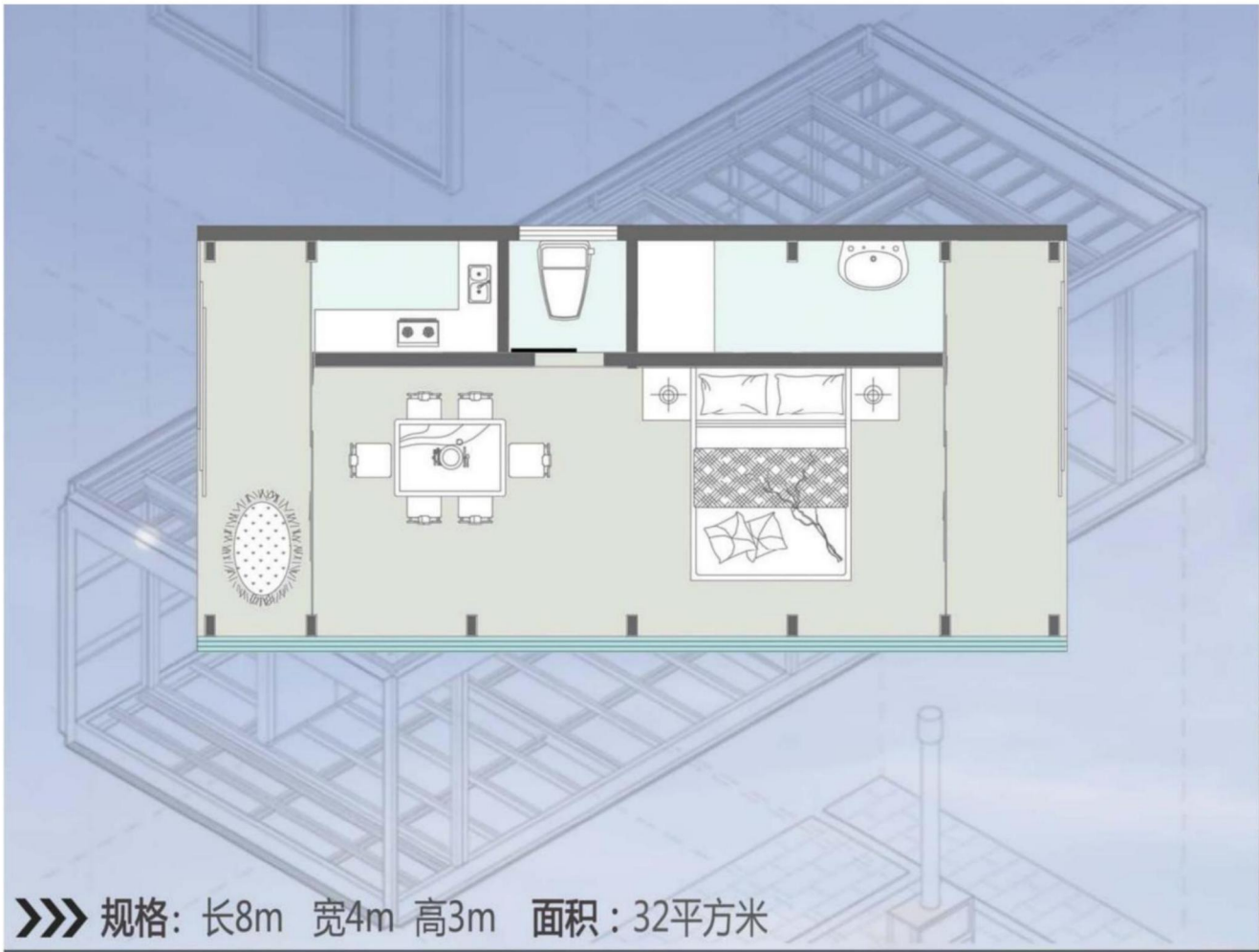




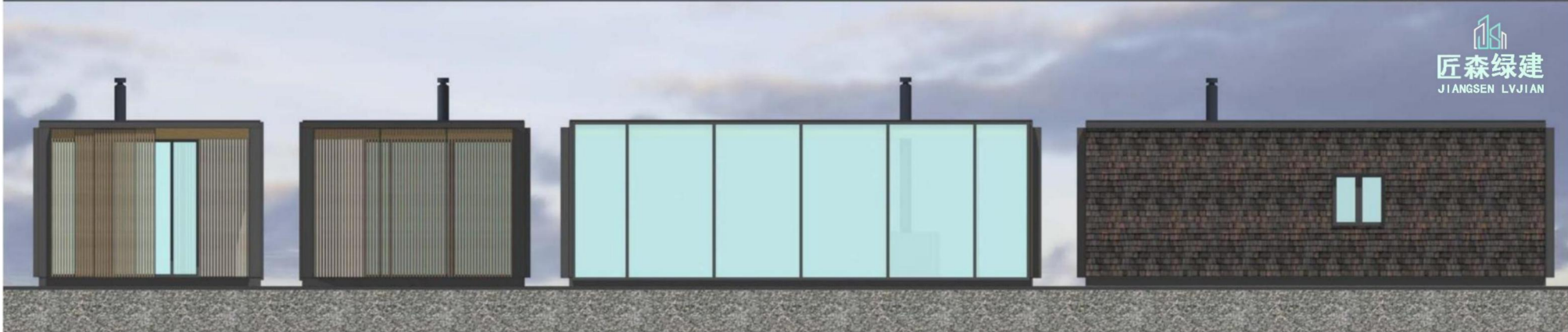
规格：长6.5m 宽3.6m 高4m 面积：23平方米



匠森绿建
JIANGSEN LVJIAN



规格：长8m 宽4m 高3m 面积：32平方米



匠森绿建
JIANGSEN LVJIAN

